



# COLLECTION ESSENTIELS 2021-2022

## Luminaire



### DALLES SAPHIR MASTER ECO 50000h / UGR <19° / SDCM <4 / IP40 / Repiquage / Sans scintillements

| N° d'article | Référence         | Puissance (W) | Flux (lm) | Couleur (K) | Angle | Taille (mm) | Equivalent LFL | Colisage |
|--------------|-------------------|---------------|-----------|-------------|-------|-------------|----------------|----------|
| 100103       | CODA-MCO-60x60-FW | 36            | 3300      | 3000        | 110°  | 595x595x33  | 4x18W          | 2        |
| 100104       | CODA-MCO-60x60-FW | 36            | 3600      | 4000        | 110°  | 595x595x33  | 4x18W          | 2        |

T° de fonctionnement: -20°C à +40°C / IRC > 80 / Emballage Duo, 2 Dalles par colis / Driver inclus



### DALLES SAPHIR ECO 50000h / UGR <19° / SDCM <4 / IP40 / IK04 / Repiquage / Sans scintillements

| N° d'article | Référence          | Puissance (W) | Flux (lm)   | Couleur (K) | Angle | Taille (mm) | Equivalent LFL | Colisage |
|--------------|--------------------|---------------|-------------|-------------|-------|-------------|----------------|----------|
| 100133       | CODA-ECO-60X60-FW  | 36            | 3300        | 3000        | 110°  | 595x595x13  | 4x18W          | 6        |
| 100134       | CODA-ECO-60X60-FW  | 36            | 3600        | 4000        | 110°  | 595x595x13  | 4x18W          | 6        |
| 100021       | CODA-ECO-120x30-FW | 36            | 3300 / 3600 | 3000 / 4000 | 110°  | 1195x295x15 | 2x36W          | 8        |

T° de fonctionnement: -20°C à +40°C / IRC > 80 / Driver inclus



### DALLES SAPHIR ECO MICROPRISMATIQUE 50000h / UGR <16° / SDCM <4 / IP40 / IK04 / Repiquage / Sans scintillement

| N° d'article | Référence          | Puissance (W) | Flux (lm) | Couleur (K) | Angle | Taille (mm) | Equivalent LFL | Colisage |
|--------------|--------------------|---------------|-----------|-------------|-------|-------------|----------------|----------|
| 100014       | CODA-ECU-60X60-FW  | 36            | 3600      | 4000        | 90°   | 595x595x13  | 4x18W          | 6        |
| 100064       | CODA-ECU-120X30-FW | 36            | 3600      | 4000        | 90°   | 1195x295x13 | 2x36W          | 8        |

T° de fonctionnement: -20°C à +40°C / IRC > 80 / Driver inclus

\* UGR mesuré en laboratoire selon la valeur certifiée CIE DS .021.1/E: 2007 à 1000 lumen

N° d'article 220013: option driver DALI 2,0 PUSH DIM pour dalle Saphir Eco 36W



### ENCASTRÉS TEGO 2 DBT / T° K Commutable / U-Dim / 50000h / IP54 / Repiquage / Colerette - Blanc

| N° d'article | Référence      | Puissance (W)             | Flux (lm)              | Couleur (K) | Angle      | Taille (mm) | Equivalent HAL | Colisage |
|--------------|----------------|---------------------------|------------------------|-------------|------------|-------------|----------------|----------|
| 710837       | MM10837DS-7.5W | 7.5W                      | 600@2800K<br>650@4000K | 2800/4000   | 36° et 60° | Ø87xH73x107 | 75W            | 28       |
| 710937       | MM10937        | Colerette - Noir mat      |                        |             |            |             |                | 28       |
| 710938       | MM10938        | Colerette - Nickel brossé |                        |             |            |             |                | 28       |

T° de fonctionnement: -30°C à +40°C / IRC > 80 / Diamètre de découpe: 68 mm / Sans scintillement



### ENCASTRÉS CRISTAL ECO-M 50000h / UGR <19 / SDCM <4 / Réflecteur satiné

| N° d'article | Référence         | Puissance (W) | Flux (lm) | Couleur (K) | Angle | Taille (mm) | Equivalent PL | Colisage |
|--------------|-------------------|---------------|-----------|-------------|-------|-------------|---------------|----------|
| 800448       | CODO-ECM-10-100FW | 10            | 1000      | 4000        | 60°   | Ø119xH76    | 2x10W         | 28       |
| 800452       | CODO-ECM-18-150FW | 18            | 1800      | 4000        | 60°   | Ø168xH98    | 2x18W         | 12       |
| 800456       | CODO-ECM-24-200FW | 24            | 2400      | 4000        | 60°   | Ø220xH98    | 2x26W         | 4        |

T° de fonctionnement: -20°C à +40°C / IRC > 80 / Sans scintillement / 3000K disponible sur demande



### ENCASTRÉS MILENA Vasque Opale / Commutable: T° K et puissance / 50000h / IP54 / Repiquage

| N° d'article | Référence     | Puissance (W) | Flux (lm)              | Couleur (K) | Angle | Taille (mm) | Equivalent PL          | Colisage |
|--------------|---------------|---------------|------------------------|-------------|-------|-------------|------------------------|----------|
| 710709       | MM10709DL-9W  | 9/6.5         | 780/560<br>830/600     | 3000/4000   | 100°  | Ø130xH87    | HO: 2x10W<br>LO: 1x14W | 24       |
| 710689       | MM10689DL-23W | 23/18         | 2140/1670<br>2300/1800 | 3000/4000   | 100°  | Ø172xH87    | HO: 2x18W<br>LO: 2x13W | 16       |
| 710691       | MM10691DL-25W | 25/19.5       | 2320/1860<br>2500/2000 | 3000/4000   | 100°  | Ø225xH97    | HO: 2x26W<br>LO: 2x18W | 12       |

T° de fonctionnement: -30°C à +40°C / IRC > 80 / Sans scintillement / Résistance au feu 850°



### ENCASTRÉS MILENA Réflecteur / Commutable: T° K et puissance / 50000h / IP54 / Repiquage

| N° d'article | Référence     | Puissance (W) | Flux (lm)              | Couleur (K) | Angle | Taille (mm) | Equivalent PL          | Colisage |
|--------------|---------------|---------------|------------------------|-------------|-------|-------------|------------------------|----------|
| 710708       | MM10708DL-9W  | 9/6.5         | 830/600<br>900/650     | 3000/4000   | 90°   | Ø130xH87    | HO: 2x10W<br>LO: 1x14W | 24       |
| 710692       | MM10692DL-23W | 23/18         | 2230/1670<br>2400/1800 | 3000/4000   | 90°   | Ø172xH87    | HO: 2x18W<br>LO: 2x13W | 16       |
| 710694       | MM10694DL-25W | 25/19.5       | 2500/1860<br>2700/2000 | 3000/4000   | 90°   | Ø225xH97    | HO: 2x26W<br>LO: 2x18W | 12       |

T° de fonctionnement: -30°C à +40°C / IRC > 80 / Sans scintillement / Résistance au feu 850°



ÉTANCHES RUBIS IZY MASTER ECO 50000h / IP65 / IK08 / Câblage traversant / Sans scintillement

| N° d'article | Référence         | Puissance (W) | Flux (lm) | Couleur (K) | Angle | Taille (mm) | Equivalent LFL | Colisage |
|--------------|-------------------|---------------|-----------|-------------|-------|-------------|----------------|----------|
| 130064       | COLI-IZM-33-120PD | 33            | 4000      | 4000        | 150°  | 1210x50x45  | 2x36 W         | 15       |
| 130074       | COLI-IZM-50-120PD | 50            | 6000      | 4000        | 150°  | 1510x50x45  | 2x58 W         | 15       |

T° de fonctionnement: -20°C à +40°C / IRC > 80 / Résistance au feu 850°



ÉTANCHES RUBIS IZY ECO+ 50000h / IP66 / IK08 / Câblage traversant / Sans scintillement

| N° d'article | Référence         | Puissance (W) | Flux (lm) | Couleur (K) | Angle | Taille (mm) | Equivalent LFL | Colisage |
|--------------|-------------------|---------------|-----------|-------------|-------|-------------|----------------|----------|
| 130084       | COLI-IZC-17-60PD  | 17            | 2000      | 4000        | 120°  | 616x67x69   | 2x18 W         | 9        |
| 130086       | COLI-IZC-17-60PD  | 17            | 2000      | 6500        | 120°  | 616x67x69   | 2x18 W         | 9        |
| 130094       | COLI-IZC-33-120PD | 33            | 4000      | 4000        | 120°  | 1216x67x69  | 2x36 W         | 9        |
| 130096       | COLI-IZC-33-120PD | 33            | 4000      | 6500        | 120°  | 1216x67x69  | 2x36 W         | 9        |
| 130104       | COLI-IZC-50-150PD | 50            | 6000      | 4000        | 120°  | 1516x67x69  | 2x58 W         | 9        |
| 130106       | COLI-IZC-50-150PD | 50            | 6000      | 6500        | 120°  | 1516x67x69  | 2x58 W         | 9        |

T° de fonctionnement: -30°C à +50°C / IRC > 80 / Résistance au feu 850° / 3000K disponible sur demande



SUSPENSION INDUSTRIELLE GAMMA UFE 50000h / IP65 / IK08

| N° d'article | Référence      | Puissance (W)            | Flux (lm) | Couleur (K) | Angle | Taille (mm) | Equivalent MHL | Colisage |
|--------------|----------------|--------------------------|-----------|-------------|-------|-------------|----------------|----------|
| 800167       | COB-UFE-110-VB | 110                      | 15400     | 4000        | 110°  | Ø300xH201   | 250 W          | 2        |
| 800845       | COB-REF-10     | Réflecteur aluminium 90° |           |             |       |             |                | 10       |

T° de fonctionnement : -40°C à +50°C



SUSPENSIONS INDUSTRIELLES GEO 2 50000h / IP65 / IK08 / Alimentation commutable

| N° d'article | Référence       | Puissance (W) | Flux (lm)   | Couleur (K) | Angle | Taille (mm) | Equivalent MHL | Colisage |
|--------------|-----------------|---------------|-------------|-------------|-------|-------------|----------------|----------|
| 710931       | MM10931HB-150 W | 150-70        | 21000-10500 | 4000        | 110°  | Ø300xH173   | 400 W          | 2        |
| 710728       | MM10728HB-165W  | 165-80        | 27200-13500 | 4000        | 110°  | Ø300xH173   | 500 W          | 2        |

T° de fonctionnement: -30°C à +50°C / IRC > 80 / Sans scintillement / Connecteur femelle IP68

710931: autres puissances commutables: 125W 18900lm / 100W 15000lm / 90W 13500lm

710728: autres puissances commutables: 125W 21000lm / 115W 18900lm / 90W 15000lm

800845: Réflecteur aluminium 90°



HUBLLOT DIAMOND SW Commutable: T° K et puissance / 50000h / IP66 / IK10 / Repiquage / Sans scintillement

| N° d'article | Référence       | Puissance (W)             | Flux (lm)                | Couleur (K)       | Angle | Taille (mm) | Equivalent CFL | Colisage |
|--------------|-----------------|---------------------------|--------------------------|-------------------|-------|-------------|----------------|----------|
| 200011       | COH-RON-22-30FW | 22                        | 1800@3000K<br>2000@4000K | 3000<br>/<br>4000 | 110°  | Ø300xH85    | 1x32W          | 6        |
|              |                 | 15                        | 1350@3000K<br>1500@4000K |                   |       |             |                |          |
|              |                 | 10                        | 900@3000K<br>1000@4000K  |                   |       |             |                |          |
| 200030       | COH-AC-S01      | Détecteur hyper fréquence |                          |                   |       | 80x37x23    |                | 10       |
| 200010       | COH-AC-01       | COLLERETTE NOIR PC        |                          |                   |       | Ø300xH65    |                | 10       |

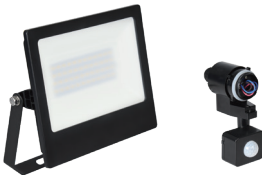
T° de fonctionnement: -30°C à +50°C / IRC > 80 / Sans scintillement / Résistance au feu 850° / 2500lm disponible sur demande



PROJECTEURS TOTT 2 50000h / IP65/ IK08 / Bornier Plug & Play / Valve d'aération

| N° d'article | Référence      | Puissance (W)                                   | Flux (lm) | Couleur (K) | Angle | Taille (mm) | Equivalent MHL | Colisage |
|--------------|----------------|---|-----------|-------------|-------|-------------|----------------|----------|
| 710655       | MM10655FL-9.5W | 9.5   | 980       | 3000        | 100°  | 132x105x60  | 35W            | 24       |
| 710656       | MM10656FL-24W  | 24  | 2470      | 3000        | 100°  | 197x84x217  | 35W            | 12       |
| 710657       | MM10657FL-45W  | 45  | 4650      | 3000        | 100°  | 197x84x260  | 100 W          | 12       |
| 710658       | MM10658FL-85W  | 85  | 9860      | 3000        | 100°  | 297x89x338  | 150 W          | 4        |
| 710677       | MM10677FL-85W  | 85  | 10600     | 4000        | 100°  | 297x89x338  | 150 W          | 4        |
| 710830       | MM10830        | Option Déecteur de mouvement TOTT 2 (24W à 85W) |           |             |       |             |                | 10       |

T° de fonctionnement: -30°C à +50°C / IRC > 80 / Compatible 180-260V DC



PROJECTEURS TITO 50000h / IP66 / IK08 / Fonte d'aluminium

| N° d'article | Référence       | Puissance (W) | Flux (lm) | Couleur (K) | Angle | Taille (mm) | Equivalent MHL | Colisage |
|--------------|-----------------|---------------|-----------|-------------|-------|-------------|----------------|----------|
| 710827       | MM10827FL-120 W | 120           | 18200     | 4000        | 110°  | 245x91x300  | 250 W          | 3        |
| 710829       | MM10829FL-165W  | 165           | 27000     | 4000        | 110°  | 295x91x345  | 500 W          | 2        |

T° de fonctionnement: -30°C à +50°C / IRC > 80 / Sans scintillement

Dispose d'une haute protection contre les surtensions allant jusqu'à 6kV (L/P-PE) et 4kV (L-N)

