

en Dali Driver Installation Guide fr Dali Driver Guide d'installation

en WARNING:

- THE PRODUCT MUST BE INSTALLED BY A QUALIFIED ELECTRICIAN;
- INSTALLATION INPUT WIRE SPECIFICATIONS: 1.5-2.5mm² ;
- INSTALLATION OUTPUT WIRE SPECIFICATIONS: 0.3-0.75mm² ;
- THIS CLASSIFICATION IS NOT SUITABLE FOR HIGH-RISK TASK AREA LIGHTING;
- AUTOMATIC RESETTING TYPE.
- THE DRIVER CANNOT BE USED IN NO-LOAD MODE.

fr AVERTISSEMENT :

- LE PRODUIT DOIT ÊTRE INSTALLÉ PAR UN ÉLECTRICIEN QUALIFIÉ;
- SPÉCIFICATIONS DU CÂBLE D'ENTRÉE: 1.5-2.5mm² ;
- SPÉCIFICATIONS DU CÂBLE D'ENTRÉE: 0.3-0.75mm² ;
- CETTE CLASSIFICATION NE CONCERNE PAS LA FOUDRE DANS LES ZONES DE TRAVAIL A HAUT RISQUE;
- TYPE DE REINITIALISATION AUTOMATIQUE.
- LE DRIVER NE PEUT PAS ÊTRE UTILISÉ EN MODE SANS CHARGE.



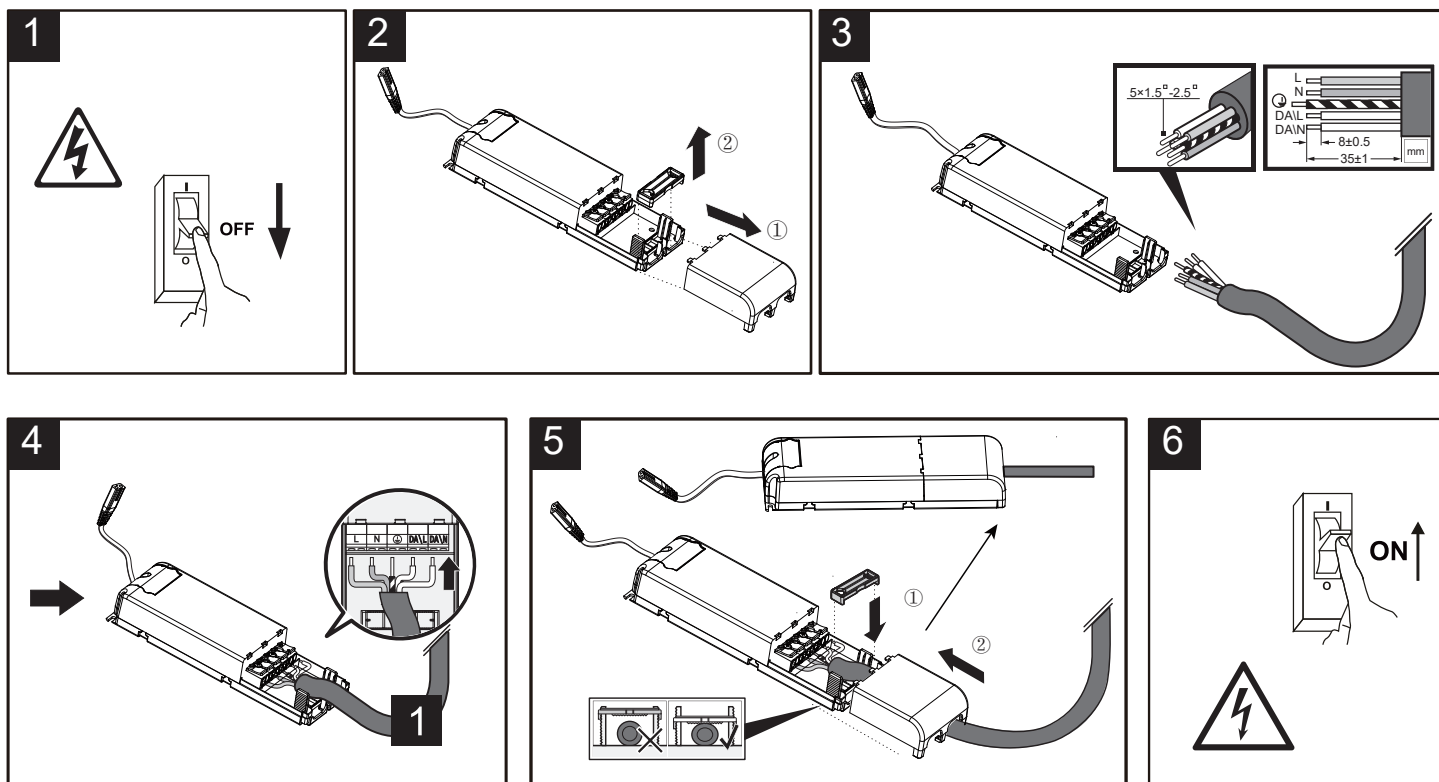
en Product Specification

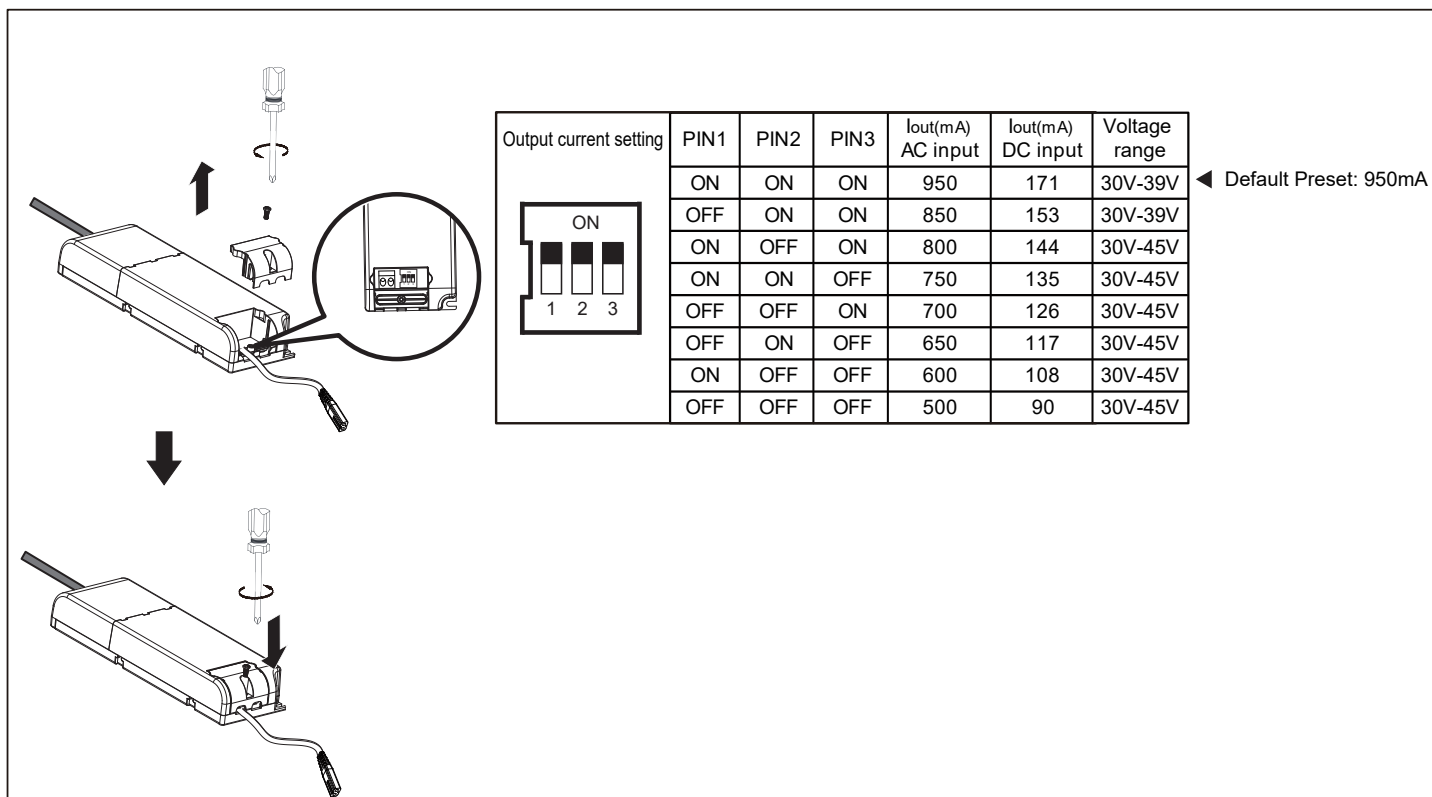
fr Référence des produits

Model RÉF.	Size(mm) Taille	Ta(°C) Temperature	Weight(kg) Poids	Typ. efficiency (at 230 V, 50 Hz, full load)	Typ. power(W) input on stand-by
ECD37WCC0500-0950 DL2A COD-37W-DALI	200*64*32	45	0.25	88%	0.41

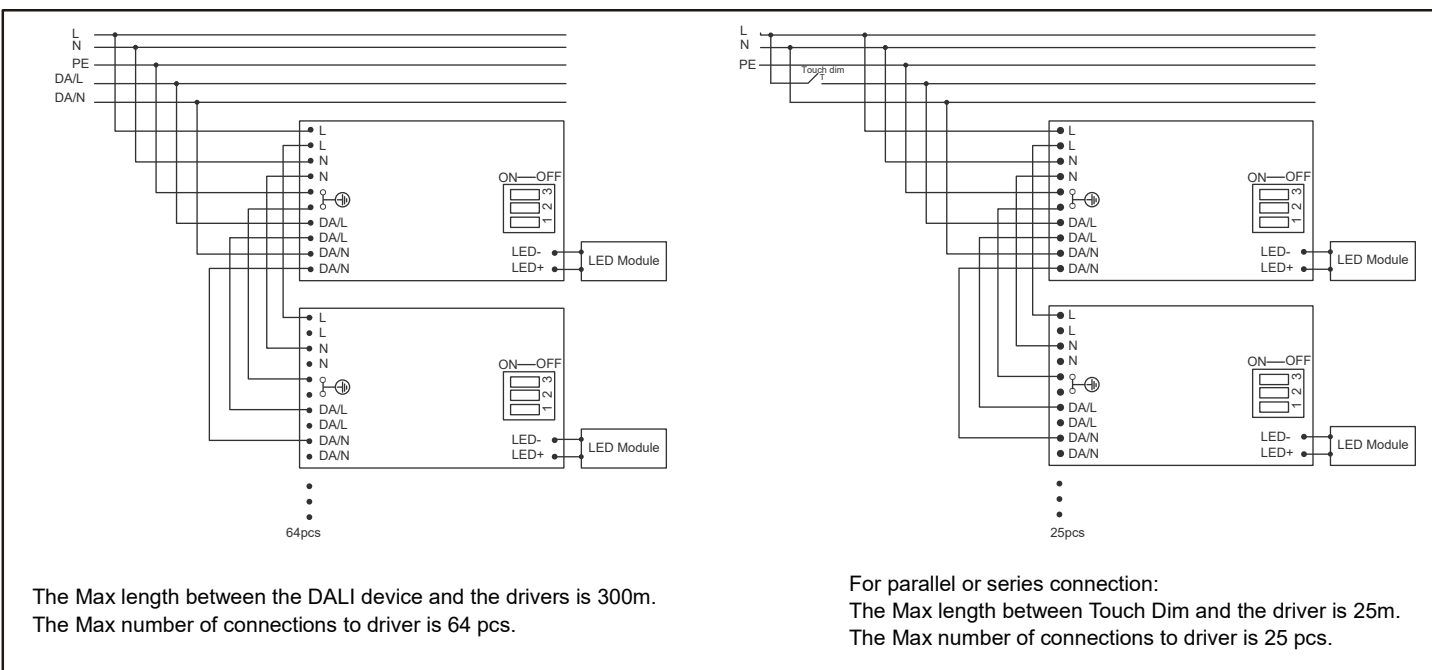
en Driver installation

fr Installation de Driver





Installation circuit diagram



	I	U	λ	I	U	Ta	Tc
DRIVER	Input			Output			
ECD37WCC0 500-0950 DL2A	Max. 190mA	220-240V≈ 0/ 50/60Hz	>0.9	950mA 850mA 800mA 750mA 700mA 650mA 600mA 500mA	30-45VDC ≈	-30°C...+40°C	+85°C



CEOTIS ECLAIRAGE
23 rue Lavoisier, 75008 Paris
email: contact@ceotis.fr
Tel: +33 (0) 1 43 87 52 04