

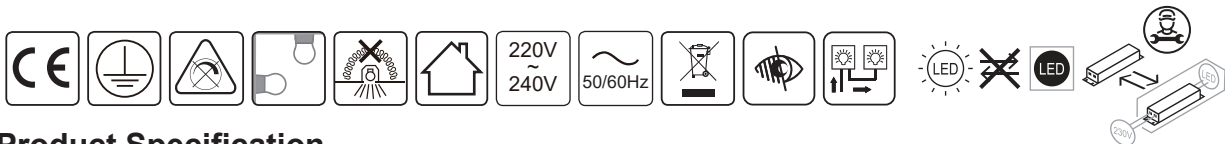
## en LED Panel Installation Guide fr DALLE LED Guide d'installation

### en **WARNING : THIS FITTING MUST BE INSTALLED BY A LICENSED ELECTRICIAN.**

- THE LIGHT SOURCE OF THIS LUMINAIRE IS NOT REPLACEABLE; WHEN THE LIGHT SOURCE REACHES ITS END OF LIFE THE WHOLE LUMINAIRE SHALL BE REPLACED.
- THE PRODUCT MUST BE INSTALLED BY A QUALIFIED ELECTRICIAN.
- THE POWER SUPPLY MUST BE SWITCHED OFF BEFORE INSTALLATION.
- NO WARRANTY WILL BE ACCEPTED IF THIS PRODUCT IS NOT INSTALLED BY A QUALIFIED ELECTRICIAN IN ACCORDANCE WITH THIS GUIDE.
- NOT APPLICABLE TO A PLACE WITH ULTRAVIOLET RADIATION.
- AC INPUT WIRE SPECIFICATIONS: 3\*(1.5-2.5)MM<sup>2</sup>(H03VVH2-F).
- THIS PRODUCT CONTAINS A LIGHT SOURCE OF ENERGY EFFICIENCY CLASS<E>.

### fr **AVERTISSEMENT : CE LUMINAIRE DOIT ETRE INSTALLE PAR UN ELECTRICIEN QUALIFIE**

- LA SOURCE LUMINEUSE DE CE LUMINAIRE N'EST PAS REMPLAÇABLE; LORSQUE LA SOURCE LUMINEUSE ATTEINT SA FIN DE SA VIE), LE LUMINAIRE ENTIER DOIT ÊTRE REMPLACÉ.
- CE LUMINAIRE DOIT ÊTRE INSTALLÉ PAR UN ÉLECTRICIEN QUALIFIÉ.
- L'ALIMENTATION ÉLECTRIQUE DOIT ÊTRE ÉTEINTE AVANT D'INTERVENIR SUR L'INSTALLATION.
- AUCUNE GARANTIE NE SERA ACCEPTÉE SI CE PRODUIT N'EST PAS INSTALLÉ PAR UN ÉLECTRICIEN QUALIFIÉ.
- CE PRODUIT NE DOIT PAS ÊTRE EXPOSÉ AUX RADIATIONS UV.
- COURANT ALTERNATIF CÂBLE D'ALIMENTATION: CONDUCTEURS 3\*(1.5-2.5)MM<sup>2</sup>(H03VVH2-F).
- CE PRODUIT CONTIENT UNE SOURCE LUMINEUSE DE CLASSE D'EFFICACITÉ ÉNERGÉTIQUE<E>.



### en **Product Specification**

### fr **Caractéristiques des produits**

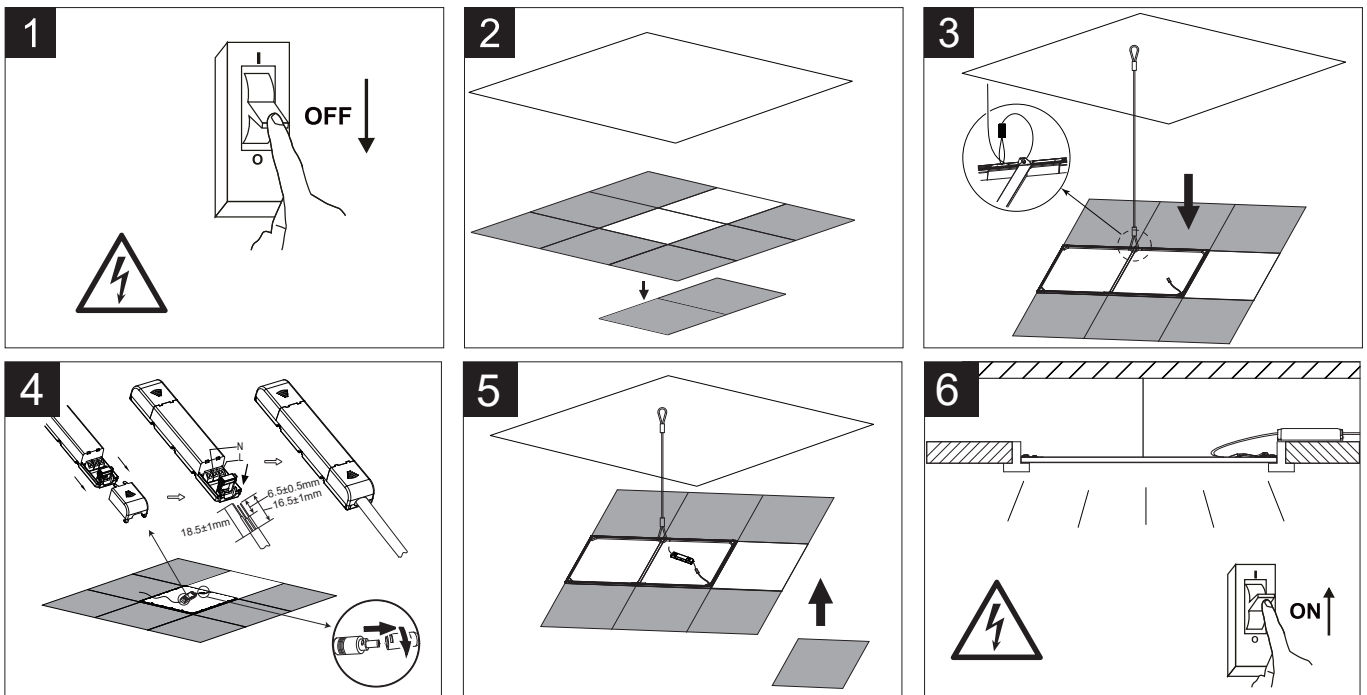
Model Référence	Size(mm) Taille	Wattage(W) Puissance	Current(mA) courant	Ta(°C) Température
CODA-ECO-120x60-FW	1195*595*15	50	1300	40

### en **LED Panel installation**

### fr **Installation de DALLE LED**

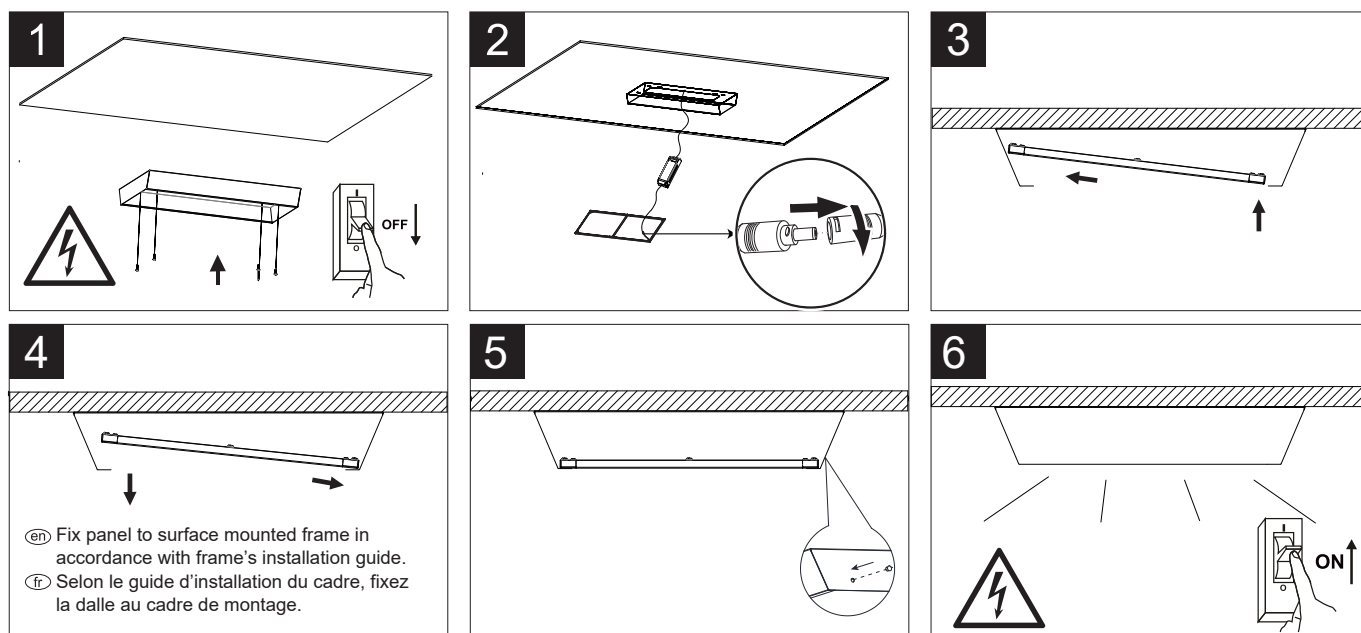
#### en **A. T-bar Ceiling Recessed Installation**

#### fr **A . Profil en T du faux-plafond.**



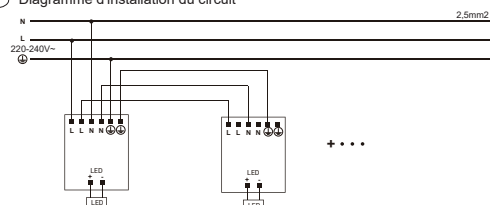
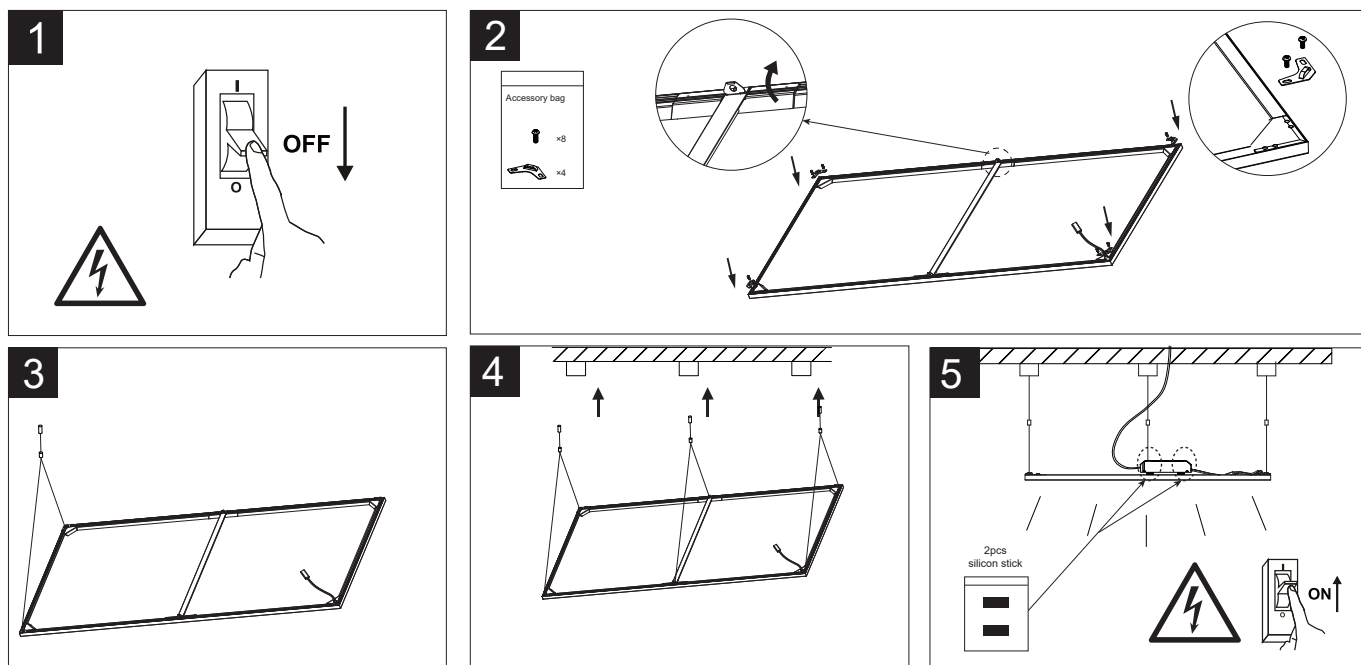
**en B. Surface Mounted Installation**

**fr B. Installation en saillie.**

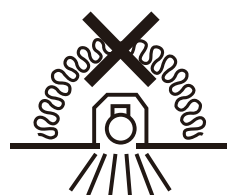


**en C. Suspension Installation**

**fr C. Câbles de suspension en option.**



Nombre maximum de luminaires connectés au disjoncteur			
B10	B16	C10	C16
5	8	9	14



**en** Luminaires not suitable for covering with thermally insulating material.  
**fr** Luminaires ne pouvant pas être recouverts d'un matériau isolant thermique.

**CEOTIS ECLAIRAGE**  
 23 rue Lavoisier, 75008 Paris  
 email: [contact@ceotis.fr](mailto:contact@ceotis.fr)  
 Tel: +33 (0) 1 43 87 52 04