

LED Panel Installation Guide

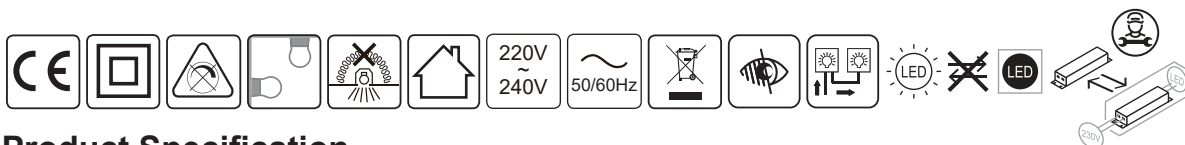
DALLE LED Guide d'installation

Ⓜ WARNING : THIS FITTING MUST BE INSTALLED BY A LICENSED ELECTRICIAN.

- THE LIGHT SOURCE OF THIS LUMINAIRE IS NOT REPLACEABLE; WHEN THE LIGHT SOURCE REACHES ITS END OF LIFE THE WHOLE LUMINAIRE SHALL BE REPLACED.
- THE PRODUCT MUST BE INSTALLED BY A QUALIFIED ELECTRICIAN.
- THE POWER SUPPLY MUST BE SWITCHED OFF BEFORE INSTALLATION.
- NO WARRANTY WILL BE ACCEPTED IF THIS PRODUCT IS NOT INSTALLED BY A QUALIFIED ELECTRICIAN IN ACCORDANCE WITH THIS GUIDE.
- NOT APPLICABLE TO A PLACE WITH ULTRAVIOLET RADIATION.
- AC INPUT WIRE SPECIFICATIONS: 3*(1.5-2.5)MM²(H03VVH2-F).
- THIS PRODUCT CONTAINS A LIGHT SOURCE OF ENERGY EFFICIENCY CLASS<E>.

Ⓜ AVERTISSEMENT : CE LUMINAIRE DOIT ÊTRE INSTALLÉ PAR UN ÉLECTRICIEN QUALIFIÉ

- LA SOURCE LUMINEUSE DE CE LUMINAIRE N'EST PAS REMPLAÇABLE; LORSQUE LA SOURCE LUMINEUSE ATTEINT SA FIN DE SA VIE), LE LUMINAIRE ENTIER DOIT ÊTRE REMPLACÉ.
- CE LUMINAIRE DOIT ÊTRE INSTALLÉ PAR UN ÉLECTRICIEN QUALIFIÉ.
- L'ALIMENTATION ÉLECTRIQUE DOIT ÊTRE ÉTEINTE AVANT D'INTERVENIR SUR L'INSTALLATION.
- AUCUNE GARANTIE NE SERA ACCEPTÉE SI CE PRODUIT N'EST PAS INSTALLÉ PAR UN ÉLECTRICIEN QUALIFIÉ.
- CE PRODUIT NE DOIT PAS ÊTRE EXPOSÉ AUX RADIATIONS UV.
- COURANT ALTERNATIF CÂBLE D'ALIMENTATION: CONDUCTEURS 3*(1.5-2.5)MM²(H03VVH2-F).
- CE PRODUIT CONTIENT UNE SOURCE LUMINEUSE DE CLASSE D'EFFICACITÉ ÉNERGÉTIQUE<E>.



Ⓜ Product Specification

Ⓜ Caractéristiques des produits

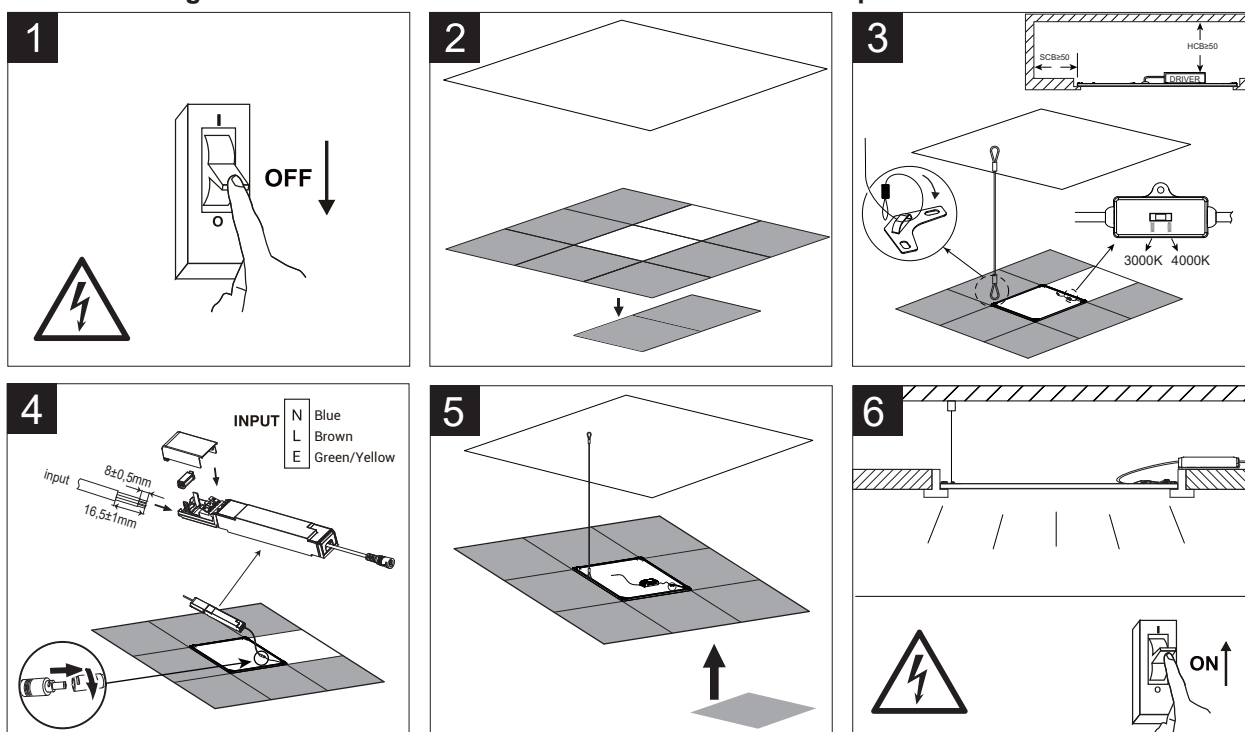
Model Référence	Size(mm) Taille	Wattage(W) Puissance	Current(mA) courant	Ta(°C) Température
CODA-ECO-120X30-FW	1195*295*15	36	950	40

Ⓜ Installation of panel light

Ⓜ Installation de DALLE LED

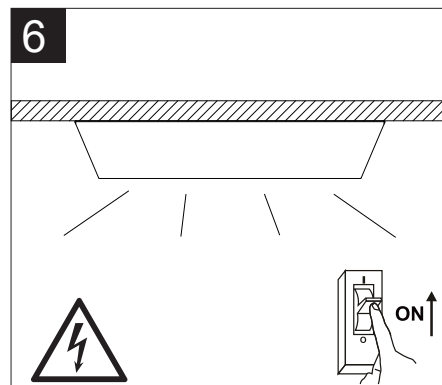
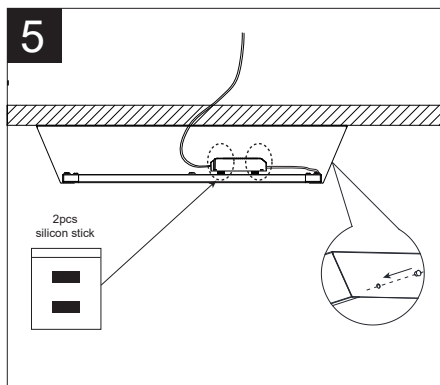
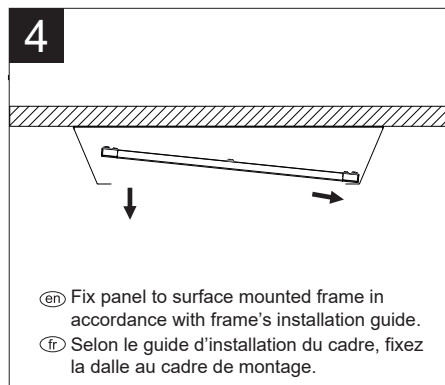
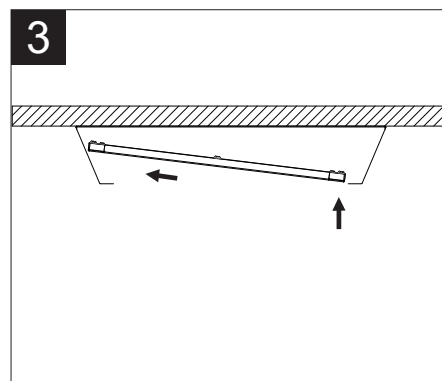
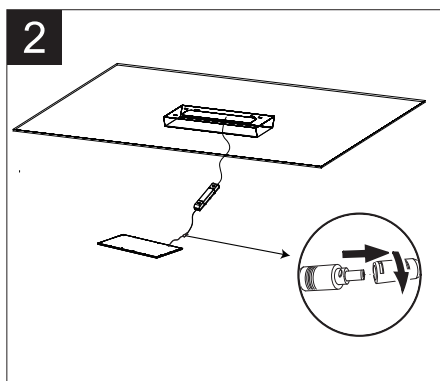
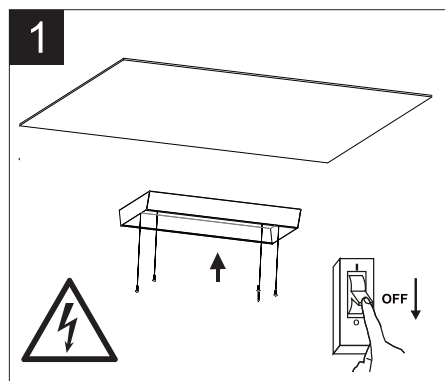
Ⓜ A. T-bar Ceiling Recessed Installation

Ⓜ A . Profil en T du faux-plafond.



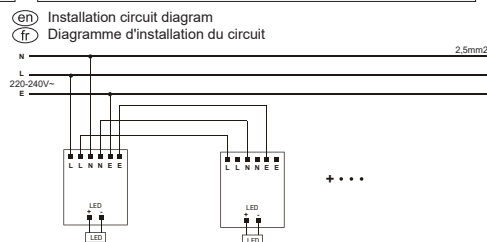
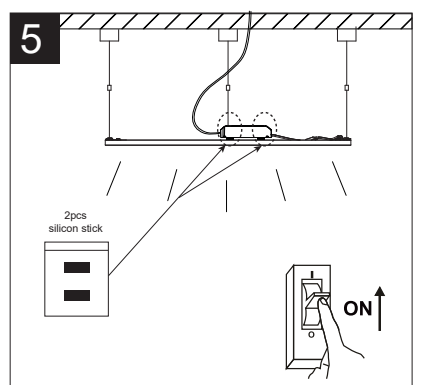
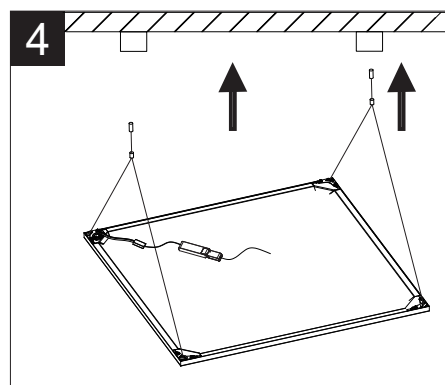
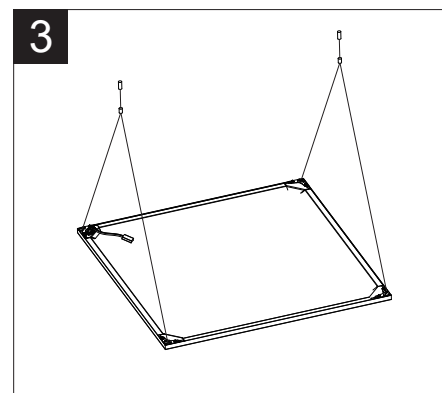
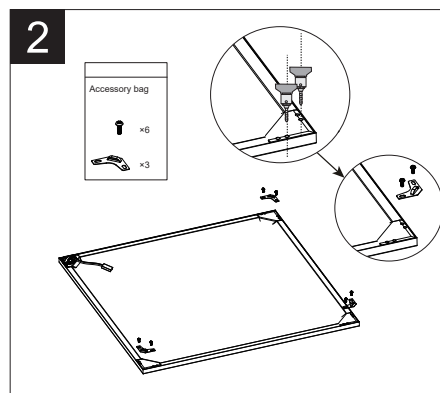
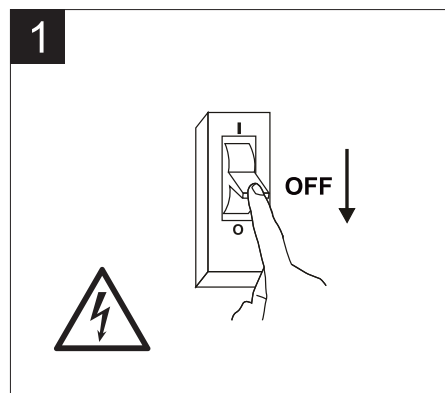
(en) B. Surface Mounted Installation

(fr) B. Installation en saillie.



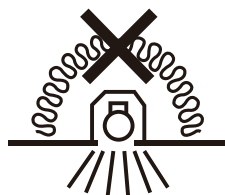
(en) C. Suspension Installation

(fr) C. Câbles de suspension en option.



Nombre maximum de luminaires connectés au disjoncteur

B10	B16	C10	C16
8	12	13	20



(en) Luminaires not suitable for covering with thermally insulating material.
(fr) Luminaires ne pouvant pas être recouverts d'un matériau isolant thermique.

CEOTIS ECLAIRAGE
23 rue Lavoisier, 75008 Paris
Email: contact@ceotis.fr
TEL: +33 (0) 1 43 87 52 04