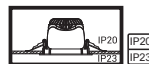
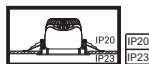
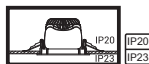


## Manuel d' instruction

## CARACTÉRISTIQUES TECHNIQUES

Modèle numéro	F51548RC	F51549RC	F51549RC-p
Module / Watt	MEGAMAN®TECOH®MHx 17W	MEGAMAN®TECOH®RDx 25W	MEGAMAN®TECOH®RDx 25W
Watt	19W	29W	29W
Entrée courant constant	500mA	700mA	700mA
Nominal Voltage	34VDC	35-38.5VDC	35-38.5VDC
Facteur de puissance	>0.9	>0.9	>0.9
Driver Externe	Requis	Requis	Requis

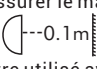
IP



## •Driver LED suggéré

Modèle numéro	LD0217x1-C500	LD0217x1v-C500	LD0425x1-C700	LD0425x1v-C700
Entrée	Uin (V)	220-240V~	220-240V~	220-240V~
	F (Hz)	50/60	50/60	50/60
	I (mA)	100	105	189
	λ	>0.9	>0.9	>0.9
	Ta	-30°C à +40°C	-30°C à +40°C	-30°C à +40°C
	Tc	+85°C	+85°C	+85°C
Sortie	Vout (V)	31-37VDC	30-43VDC	30-43VDC
	I (mA)	500	700	700
Dimmable	Non-dimmable	100-1% 1-10V dimmable	Non-dimmable	100-1% 1-10V dimmable
luminaire pris en charge	F51548RC	F51548RC	F51549RC/F51549RC-p	F51549RC/F51549RC-p

## AVERTISSEMENTS

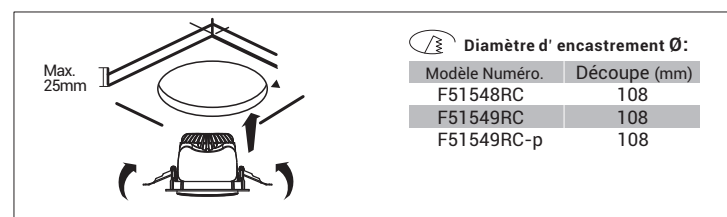
- Lire l'ensemble du manuel avant l'installation et la mise en fonction.
  - Il est recommandé que l'installation ou l'entretien soient effectués par un électricien qualifié et certifié.
  - NE PAS toucher la puce LED dans la partie médiane de la lampe (la puce jaune).
  - Cela peut entraîner des dommages du module ou un dysfonctionnement.
  - Couper la source d'alimentation avant l'installation, le remplacement et le nettoyage.
  - Le port de gants est recommandé lors de l'installation pour assurer le maintien du luminaire dans les meilleures conditions.
  - La distance minimale de sécurité de l'objet éclairé est 0.1m. 
- Seul le moduleTECOH® RDx (Max.25W) de MEGAMAN® peut être utilisé avec les luminaires F51549RC et F51549RC-P. Seul le module TECOH® MHX (max. 17W) de MEGAMAN® peut être utilisé avec le luminaire F51548RC.

- L'utilisation de lampes à incandescence, halogène ou d'autres types de sources de lumière peuvent entraîner un risque d'incendie ou de choc électrique.
- La sortie du convertisseur de courant constant LED de MEGAMAN® est conforme "Safety Extra-Low Voltage (SELV)".
- Dans le cas où le driver serait usé ou endommagé, il est recommandé que l'installation ou le remplacement soient effectués par un électricien agréé et qualifié.
- Le fabricant décline toute responsabilité en cas de dommage résultant de l'utilisation abusive de l'appareil d'éclairage ou lorsqu'il est utilisé avec un équipement inapproprié.
- Pour toute question, consultez votre revendeur.

## ATTENTION

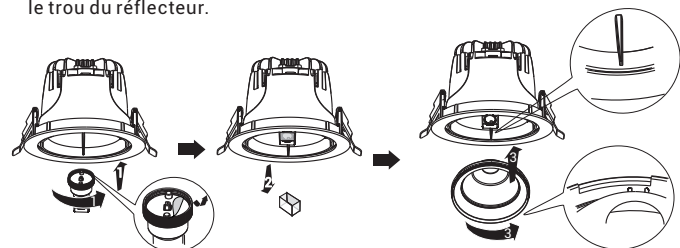
- Démarrage instantané autorisé.
- Conçu pour application intérieure.
- La température de fonctionnement du luminaire est de -30°C à +40°C.

## Installation



## Installation pour F51548RC

1. Installez le TECOH® MHx au luminaire.
2. Retirer le capuchon de protection du module.
3. Installer le réflecteur dans le luminaire. La crête sur le luminaire doit correspondre avec le trou du réflecteur.



## Comment éliminer ce produit

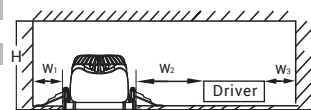
Ce marquage indique que ce produit ne doit pas être jeté avec les autres déchets ménagers à travers l'UE. Pour éviter toute atteinte à l'environnement ou à la santé humaine par l'élimination incontrôlée des déchets, il est primordial de recycler de façon responsable afin de promouvoir la réutilisation durable des ressources matérielles. Pour retourner votre appareil usagé, utilisez les systèmes de reprise et de collecte ou contactez le détaillant où le produit a été acheté. Ils peuvent prendre ce produit pour un recyclage sûr, garantissant le respect de l'environnement.

## Neonlite Electronic &amp; Lighting (HK) Ltd.

31/F, AIA Kowloon Tower, Landmark East, 100 How Ming Street, Kwun Tong, Kowloon, Hong Kong.

## Distance de sécurité:

Modèle Numéro.	W <sub>1</sub> (mm)	W <sub>2</sub> (mm)	W <sub>3</sub> (mm)	H(mm)
F51548RC	50	114	50	130
F51549RC	50	114	50	130
F51549RC-p	50	114	50	130



- Lors du remplacement du réflecteur, assurez vous de bien ajuster le module.

