



AVANTAGES

- Luminaire pour rail compact avec un design classique et driver intégré discret
- 3 options d'angles d'inclinaison pour accentuer l'exposition des marchandises
- MARCO Mini 1000lm est utilisé en remplacement des halogénures 75W / 20W CDM-Rm
- Haute cohérence des couleurs SDCM ≤ 3

DOMAINES D'APPLICATIONS

- Magasins
- Hôtels
- Salles d'exposition
- Musée
- Restaurants

INFORMATIONS GÉNÉRALES

Alimentation primaire / Fréquence	220-240VAC 50/60Hz
Facteur de Puissance	> 0.9
Type d'alimentation	Driver intégré
Gradation	Non
IRC	82
Angle de faisceau	24° ,36°
SDCM	≤ 3
Durée de vie	25 000hrs L70 B50 @Ta 25°C
Nombres de cycles de commutation	> 100 000
IP	20
IK	n/a
Classe	II
Test au fil incandescent	850°C
Risque photobiologique IEC/TR 62612:2013	RG 0
T° de fonctionnement	-30°C to +40°C
Corps	Aluminium & PC
Couleur	Blanc, Noir, Gris
Installation	Montage sur rail
Certificats	CE

INFORMATIONS TECHNIQUES

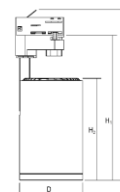
N° d'article	RÉF.	SUP. CODE	Puissance	Flux lumineux	T° de Couleur	Angle	Courant	Couleur	Equivalence
			W	Lm	K	°	mA		
164000	MM09014TK-12W	828024	12	950	2800	24	58	Blanc	75W HL
164002	MM09015TK-12W	840024	12	1000	4000	24	58	Blanc	75W HL
709016	MM09016TK-12W	828036	12	950	2800	36	58	Blanc	75W HL
164006	MM08995TK-12W	840036	12	1000	4000	36	58	Blanc	75W HL

CONNEXION

N° d'article	Courant d'appel	Durée	No. de Luminaires Connectés Maxi. sur MCB			
	A	µs	B10	B16	C10	C16
164000/ 164002	4.38	24	11	18	22	36
709016/ 164006	4.38	24	11	18	22	36

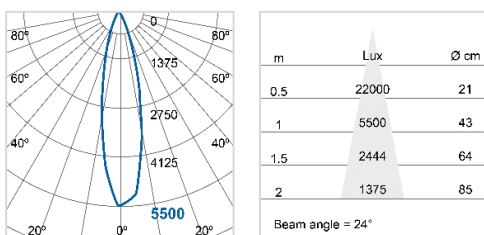
DIMENSION & POIDS

N° d'article	D	H	H1	H2	Poids
	mm	mm	mm	mm	g
164000/ 164002	50	160	126	83	170
709016/ 164006	50	160	126	83	170

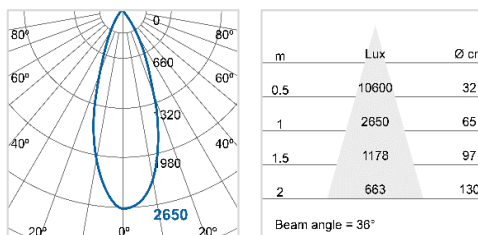


COURBE PHOTOMETRIQUE

164000/ 164002



709016/ 164006



INFORMATIONS LOGISTIQUES

N° d'article	Colisage	Dimensions du carton d'emballage	Poids du carton d'emballage
	pièces	L x W x H (mm)	Kg
164000/ 164002	24	470 x 265 x 208	5.60
709016/ 164006	24	470 x 265 x 208	5.60

Dans le cadre de l'amélioration continue de nos produits, CEOTIS - MEGAMAN® se réserve le droit d'apporter des modifications à nos produits sans autre notification