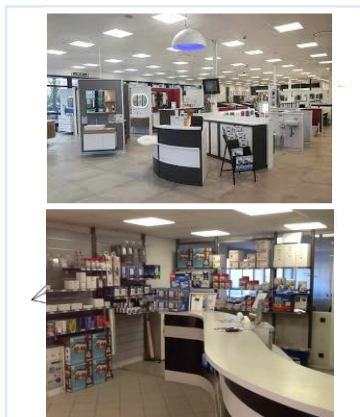
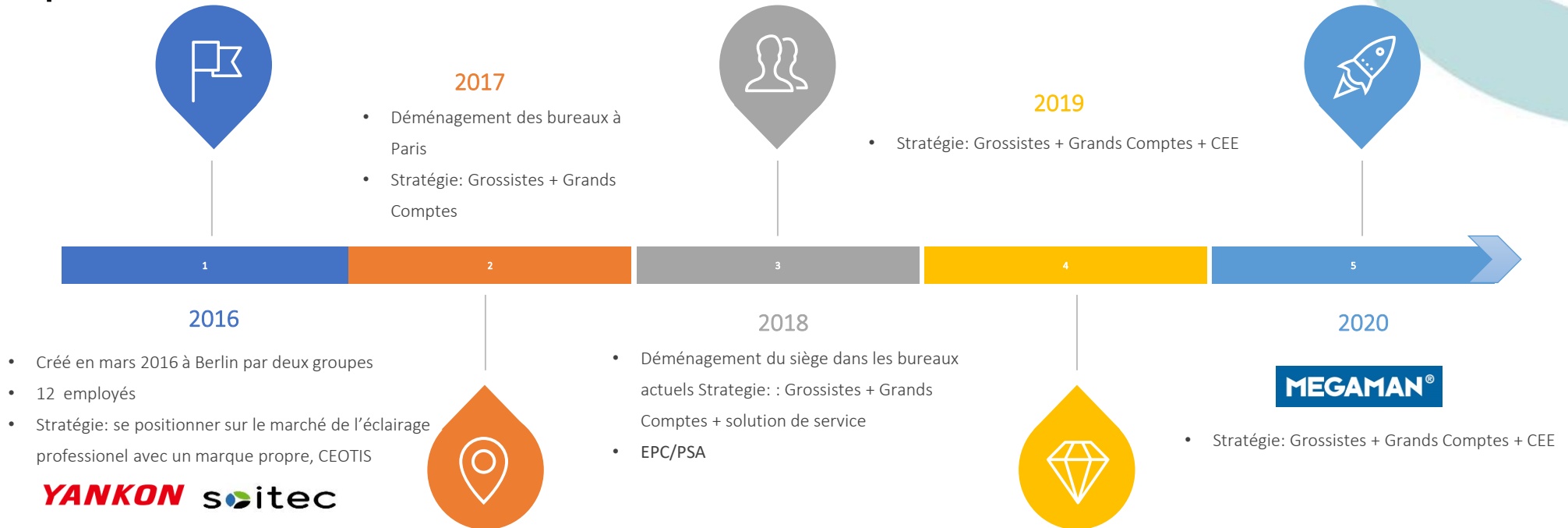




Présentation

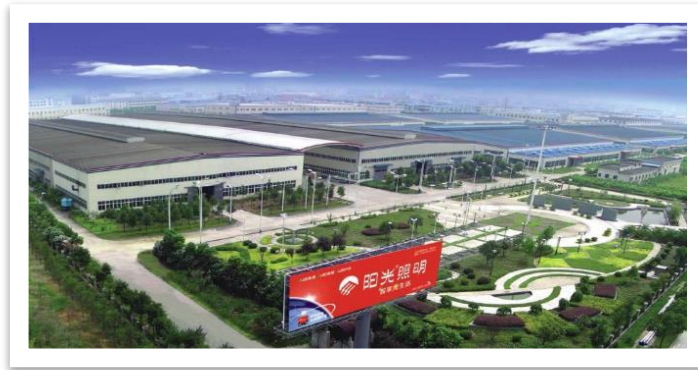


➤ Historique 2016-2020





Shangyu YANKON
Marchés nord et sud américains



Xiamen YANKON
Marchés Européens, Australiens, et Japonais



Anhui YANKON
Marchés domestiques



Jiangxi YANKON,
Marchés Russes, Africains et de l'Asie-Pacifique



- Code à la bourse de Shanghai: 600261
(Capacité de production de 400 000m²)

Les étapes clés de Xiamen YANKON

YANKON

La 1ère
ampoule LED
(éq. 60W) de
Chine avec
Energy Star.



Une gamme complète de
lampe LED.

Les gammes de luminaires
LED élargies

Lancement des chaînes de
montage automatisées



Une gamme LED complète pour le remplacement des sources lumineuses traditionnelles



2011

2013

2008

2012

2014

2015

2016

2017

2018

Création de
Xiamen
Yankon
Energetic
Lighting

Xiamen
Yankon
lance sa
production
de luminaire



Les luminaires sont
placés au cœur de la
stratégie commerciale de
Xiamen Yankon



Quatre gammes de lampes
pour différents
positionnements marketing:



Filament Advanced Standard Entry

Une première série de
nouveaux luminaires lancée
avec succès sur le marché
européen.



Les quatres gammes de lampes
sont complétées:



Glass Filament Advanced Entry

Extension des gammes de
produit sur les luminaires afin d'
obtenir une offre complète



Amélioration des trois gammes
de lampes:

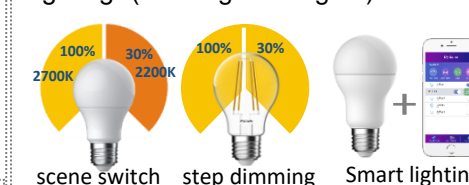


Glass Filament Entry

Des concepts et des
fonctionnalités faciles à utiliser
ont été intégrés aux luminaires
Yankon



Lancement de trois gammes "smart
lighting" (éclairage intelligent)



Des éléments de conception artistique
et des fonctionnalités innovantes sont
intégrés dans les luminaires YANKON



Laboratoires certifiés

YANKON

DEKRA

NEMKO

TÜV RHEINLAND

CNAS

INTERTEK

CERTIFICATE OF APPROVAL

for Customer's Testing Facility

Issued to: Xiamen Yankon Energetic Lighting Co. Ltd
88# Houxiang Road, Haicang District
361026 Xiamen Fujian
China

Scope: Customer's Testing Facility has been accepted to operate in the CB Scheme and/or the CB-FCB for following standard in the IEC scope LITE.

Testing procedure: CTF stage 1

The above Manufacturer's Testing Laboratory or Third Party Utilization/Client Testing Facility and staff have been assessed in accordance with the ECCE CTF stage 1 and found to comply with the requirements of the latest Editions of the Basic Rules ECCE 01, Rules of Procedure ECCE 02 and the applicable requirements of ISO/IEC 17025 for the testing of electro technical equipment and components under the ECCE System, as specified in the ECCE Operational Documents.

The validity of this certificate is maintained through ongoing assessments.

Note: This approval may be suspended or withdrawn in accordance with the Rules of Procedure of the ECCE. This approval and schedule may only be reproduced in full. This approval is not transferable. The status and authenticity of this approval may be verified by consulting the Operational Document OD-CB-2019 available on the public area of www.ecce.org/Operational_documents/od-cb-2019.html

Issue date: 12 February 2016
Expiration date: 7 January 2019
Number: 3119360.01

DEKRA Certification B.V.
Product Certification Contract Manager
© Image publication of this certificate and adding reports is allowed

DEKRA Certification B.V. - Headoffice 1055 NL Amsterdam P.O. Box 5185, 8022 ZJ Arnhem, The Netherlands
T +31 86 96 6200 F +31 86 96 62100 www.dekracertification.com Company registration 0806306

Nemko

QUALIFIED PHOTOMETRY LABORATORY (PHOLA-001)

This is to confirm that:

Xiamen Yankon Energetic Lighting Co., Ltd.
No. 88 Houxiang Road, Haicang District
Xiamen City, Fujian, China

has shown to be qualified in testing photometry parameters of lighting equipment according to the following regulations:

EU regulation 244/2009 ecodesign requirements for non-directional household lamps
EU regulation 1194/2012 ecodesign requirements for directional lamps, light emitting diodes and related equipment

This statement is supported by our assessment of the laboratory testing equipment, facilities and procedures relative to the requirements of ISO 17025

Nemko is to be promptly notified about any changes in the situation at the laboratory, which may affect the basis for this Authorization.
The Authorization may be withdrawn at any time if the conditions are no longer considered fulfilled.

Issue Date: March 29, 2013
Valid Date: April 30, 2014

General Manager
Nemko Shanghai Ltd.

Certificate of Appointment

No. UA 50316565 0001

The Applicant:

Xiamen YANKON Energetic Lighting Co., Ltd.
No.88 Houxiang road, Haicang District Xiamen,
Fujian 361026,
P.R. China.

has been appointed as a suitable TMP/CTF Stage 1 Testing Laboratory (for the standard) (s)

IEC 60598-1, IEC 60598-2-1, IEC 60598-2-2
IEC 61347-1, IEC 61347-2-13, IEC 62360
(restricted to specific clauses. Refer to Audit report)

An assessment of the laboratory was conducted according to the applicable clauses of ISO/IEC 17025 as well as the rules outlined in OD-2024 and OD-20-18 by a TÜV Rheinland auditor.

Assessment Report No. 1508257 001

This certificate is valid until the next scheduled audit or up to 18 month.

At the location of TÜV Rheinland.

Date of issue: 22.07.2015

National Certification Body

TÜV Rheinland Shanghai Ltd. - Shanghai 200120 - P.R.China

Ys. Jia

China National Accreditation Service for Conformity Assessment
LABORATORY ACCREDITATION CERTIFICATE
(Registration No. CNAS L9383)

Xiamen Yankon Energetic Lighting Co., Ltd.

Testing Laboratory

No.88, Houxiang Road, Haicang District, Xiamen, Fujian, China

is accredited in accordance with ISO/IEC 17025: 2005 General Requirements for the Competence of Testing and Calibration Laboratories (CNAS-CL01 Accreditation Criteria for the Competence of Testing and Calibration Laboratories) for the competence to undertake the service described in the schedule attached to this certificate.

The scope of accreditation is detailed in the attached schedule bearing the same registration number as above. The schedule form an integral part of this certificate.

Date of Issue: 2016-10-18
Date of Expiry: 2022-10-17
Date of Initial Accreditation: 2016-10-18

Signed on behalf of China National Accreditation Service for Conformity Assessment

China National Accreditation Service for Conformity Assessment (CNAS) is authorized by Certification and Accreditation Administration of the People's Republic of China (CAC) to operate the national accreditation schemes for conformity assessment. CNAS is a signatory of the International Laboratory Accreditation Cooperation Mutual Recognition Arrangement (ILAC-MRA) and the Asia-Pacific Laboratory Accreditation Cooperation Mutual Recognition Arrangement (APAC-MRA). The validity of the certificate can be checked on CNAS website at <http://www.cnas.org.cn/english/index.html>

Intertek

SATELLITE™

Be an insider outside of our lab.

Recognized SATELLITE™ Laboratory
Xiamen Yankon Energetic Lighting Co., Ltd.

No.88 Houxiang Road,
Haicang District, Xiamen,
Fujian 361026, P.R. China

Acceptance NO: L1-CN-14-1218



Intertek



Intertek



Intertek



Intertek



Intertek



Intertek

DEKRA

LCIE

TUV



DEKRA Testing and Certification (Shanghai) Ltd.

ErP 目击实验室

Witnessed Testing Laboratory

for ErP Test



LCIE

必维国际检验集团电子电气部

制造商合作实验室

Bureau Veritas LCIE China

TMPL

ATTESTATION

This is to confirm that:

Xiamen Yankon Energetic Lighting Co., Ltd.
(Testing Laboratory)
No.88, Houxiang Road, Haicang District, Xiamen City, Fujian,
P.R. China

has been accepted by:

TÜV SÜD China Guangzhou Branch - SF, Communication
Building 153, Puzhuang Rd., Huangpu Ave. West, Guangzhou, P.
R. China. On behalf of TÜV SÜD China Shenzhen Branch &
TÜV SÜD Hong Kong Ltd.)

for cooperation in on-site witness projects according to the following standards:

IECEN 60598-1, IECEN 60598-2-1, IECEN 60598-2-2, IECEN 61347-1, IECEN 61347-2-13, IECEN 62360, IECEN 62360-2

The document states that the above named company is included in the TÜV SÜD PRODUCT GUARANTEE (TUV SÜD) safety and Recombination Laboratories and is qualified in accordance with the TÜV SÜD External Test Laboratory (ETL) program for the mutually agreed product categories and/or standards.

As far as the testing facilities meet the relevant requirements of this program and the basis of the projects are conducted under the supervision and witness of the signatories of TÜV SÜD China Good Control, brands or other TÜV SÜD offices in South China Region, the test results can be used as a basis for a TÜV SÜD certification.

Attestation No.: SCN1248
Expiration Date: 2017-03-07
TÜV SÜD China - South Region
Kenneth Lau
Date of Issuance: 2016-09-02





Les Produits

Une gamme fonctionnelle fiable

	Famille	Durée de vie	LxBy	Garantie
Dalles	SAPHIR	50000h/35000h	L80/70,B10/50	5 ans/3 ans
Donwlights	Cristal ECO	50000h	L80/B10	5 ans
Etanches	IZY	35000h	L80B10	5 ans
Hublot	DIAMOND	50000h	L80B50	5 ans
Chemin lumineux	RUBIS	50000h	L70B50	5 ans
Armatures industrielles	GAMMA	50000h	L80/70,B10/50	5 ans
Tubes leds	BOREAL	50000h	L80/70,B10	5 ans / 3ans
Projecteurs	STAR	50000h/35000h	L80/70,B10/50	5 ans / 3ans





➤ Évolution 2020



+

MEGAMAN®

Nouveauté

Efficiency, Competitive and Quality Leds solutions



Office



*Industry
Transportation*



Retail



Schools



Park car

Une philosophie de conception des luminaires
Valeurs ajoutées pour les grossistes et installateurs



MEGAMAN®

Luminaires Design Philosophy





Qui sommes nous ?

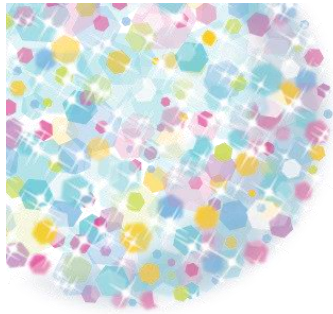
MEGAMAN® est une marque mondialement reconnue dans le milieu de l'éclairage.

D'origine Allemande, nous sommes passionnés par l'originalité et la qualité des produits. Depuis notre création en 1994, nous nous consacrons uniquement au développement de produits éco-énergétiques.

Nous travaillons tous les jours pour être l'un des principaux acteurs mondiaux dans l'industrie de l'éclairage. Nous avons placé l'expérience client au cœur de notre stratégie et celle-ci guide tout ce que nous faisons.

MEGAMAN®





Life
IN
Light

Notre Philosophie

“La vie en lumière” (‘Life in Light’)

A travers ses produits, MEGAMAN® offre un style de vie qui profite à la fois aux consommateurs et à l’environnement.

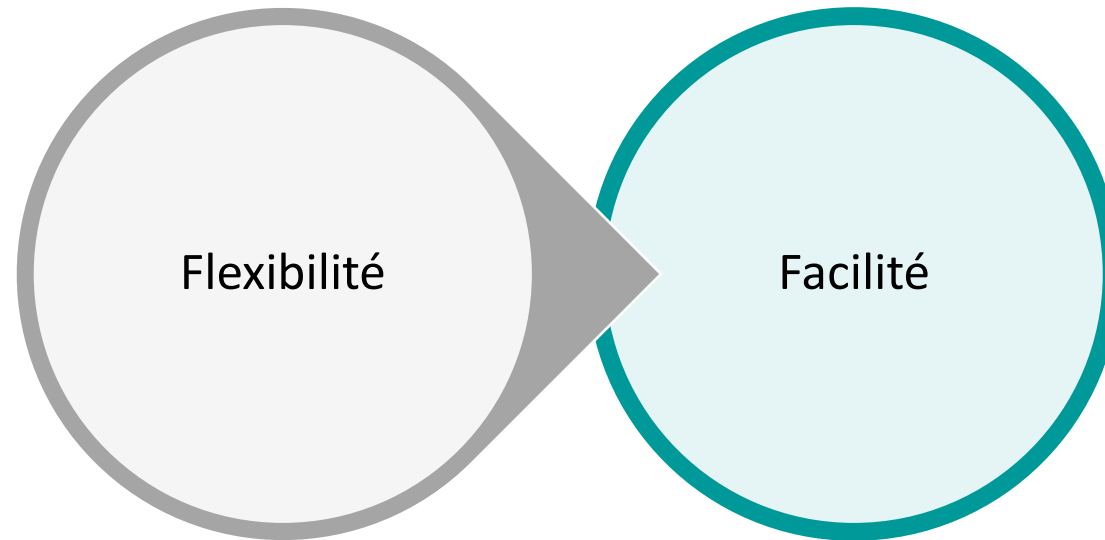
Nos lumières contribuent positivement à l’amélioration de la qualité de la vie. Nous nous efforçons de rendre accessible à nos clients d’aujourd’hui, les technologies et produits de demain.

En mettant l'accent sur la réduction de l'impact environnemental, MEGAMAN® montre la voie grâce ses innovations et sa nouvelle technologie d'éclairage, s'efforçant d'assurer un avenir meilleur pour tous.

MEGAMAN®



MEGAMAN® Luminaires Design Philosophy



Philosophie de la conception des luminaires MEGAMAN®

5 éléments de conception uniques

SYSTÈME MODULAIRE

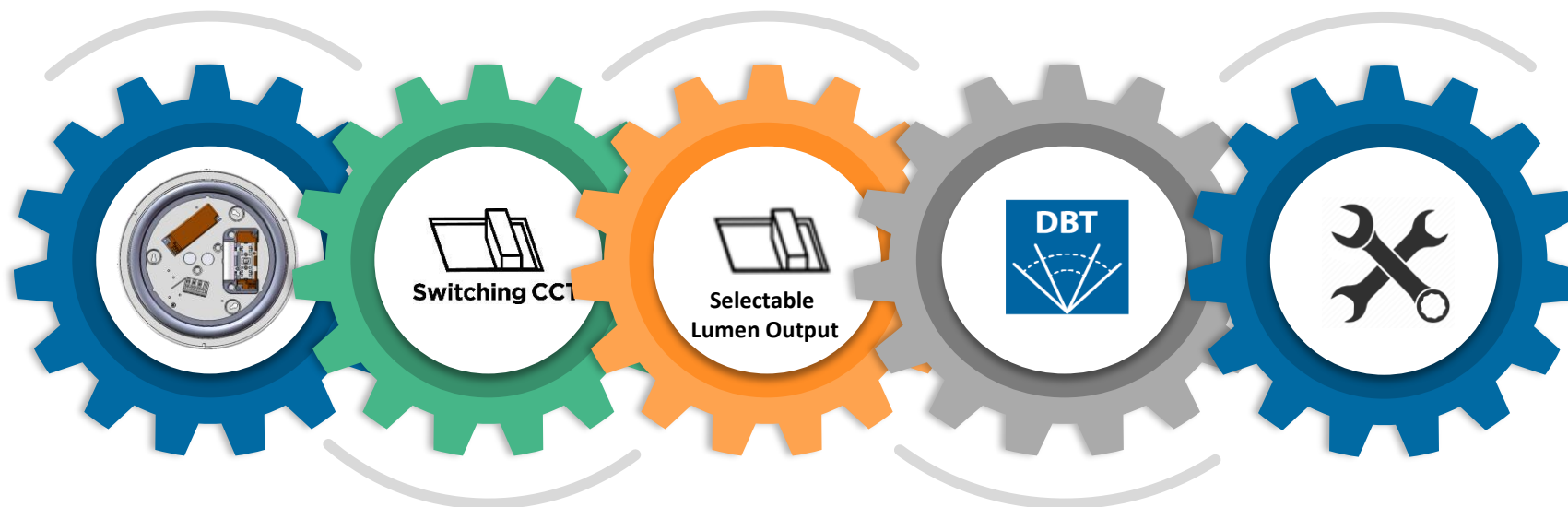
Capteur modulaire « plug & play » et kit d'urgence à installer in-situ

LUMINOSITÉ SÉLECTIONNABLE

Plusieurs puissances lumineuses sélectionnable in-situ

INSTALLATION FACILE ET SANS OUTILS

Une installation facile et flexible



INTERRUPTEUR CCT

Un interrupteur intégré permet de commuter la température de couleur in-situ

ANGLE DE FAISCEAU SÉLECTIONNABLE

Technologie DBT: deux angles de rayonnement dans un seul luminaire



MEGAMAN® Luminaires Design Philosophy

Modular System

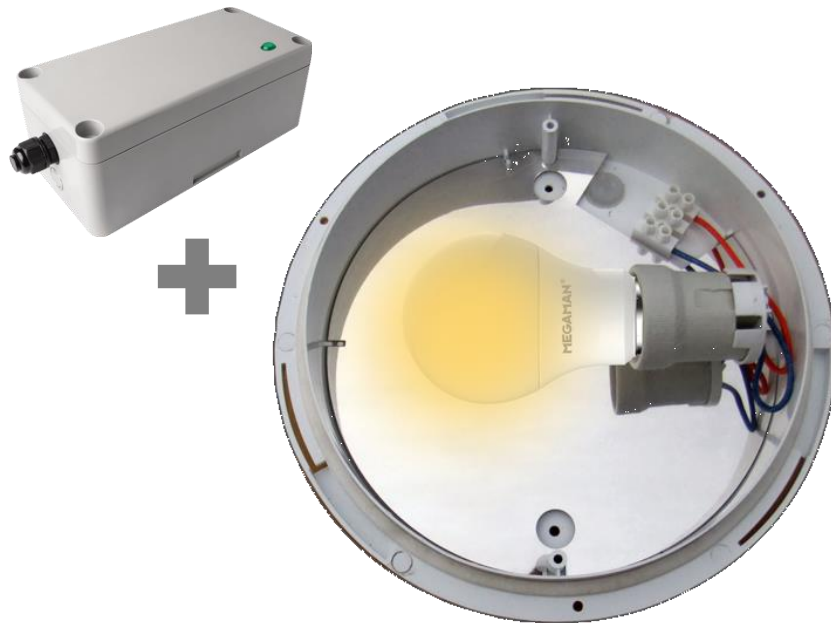


Change between 6" & 8"
Change between diffuser & facet reflector



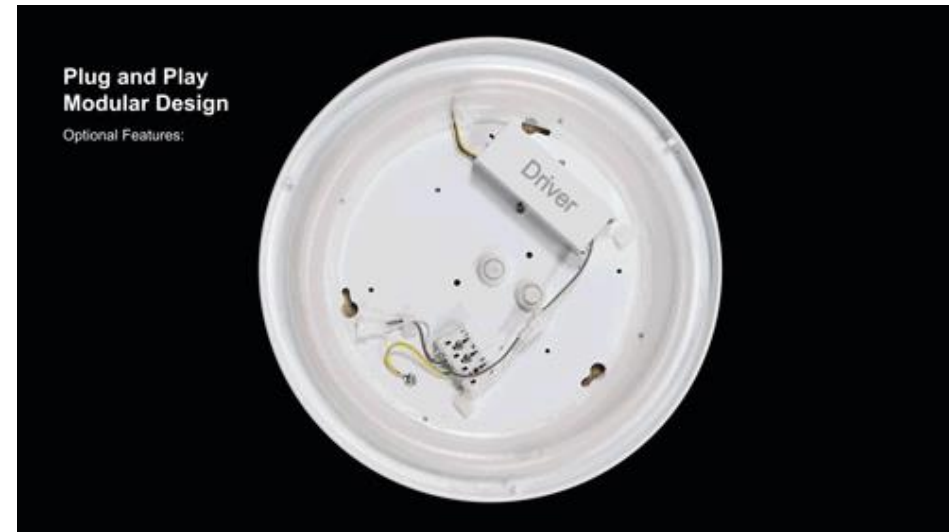
MEGAMAN® Luminaire Design Philosophy Modular System

Traditional Bulkhead



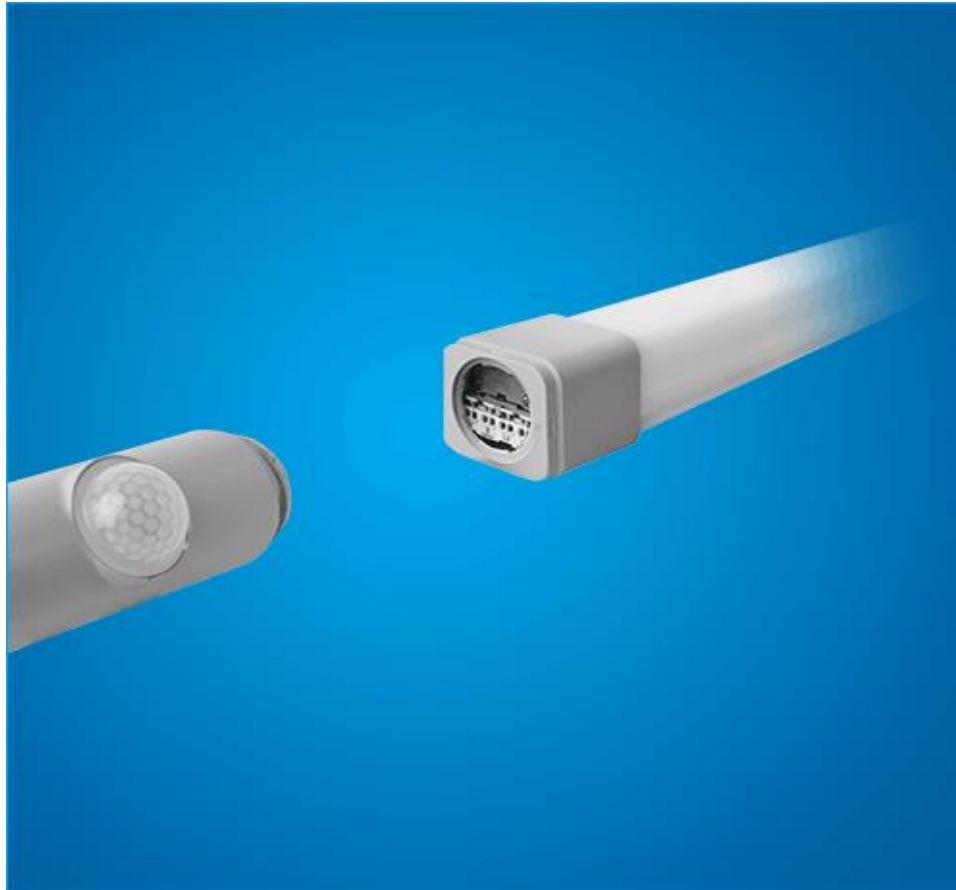
With External Applications

MEGAMAN® RENZO
MEGAMAN® FONDA



MEGAMAN® Luminares Design Philosophy
Modular System

MEGAMAN® DINO 2 – PIR Sensor Module





MEGAMAN® Luminaires Design Philosophy
Modular System





MEGAMAN® Luminaires Design Philosophy

Modular System – Rings & Cover

MEGAMAN® FONDA





MEGAMAN® Luminaires Design Philosophy
Modular System – Rings & Cover





MEGAMAN® Luminares Design Philosophy
Switching CCT





MEGAMAN® Luminares Design Philosophy Switching CCT

Traditional Bulkhead



MEGAMAN® RENZC





MEGAMAN® Luminaires Design Philosophy
Selectable Lumen Output





MEGAMAN® Luminaires Design Philosophy

Selectable Lumen Output

Traditional Bulkhead



MEGAMAN® RENZO





MEGAMAN® Luminaires Design Philosophy

Selectable Beam Angle - DBT





MEGAMAN® Luminaires Design Philosophy

Selectable Beam Angle - DBT

MEGAMAN® MARCO





MEGAMAN® Luminaires Design Philosophy
Tool-less design & Easy Installation

MEGAMAN® DINO 2



MEGAMAN® TOTT





Puissance commutable
5 puissances disponibles en un seul
et même produit. Une haute efficacité
lumineuse allant jusqu'à 168lm/W.



27200lm, 165lm/W



21000lm, 168lm/W



18900lm, 164lm/W



15000lm, 168lm/W



13500lm, 168lm/W



Connecteur femelle
IP68

710729
Détecteur de présence

710942
Interface Dali

710842
Télécommande pour
paramétrage du
détecteur de
mouvement

Philosophie de la conception des luminaires MEGAMAN®

Valeurs ajoutées pour les grossistes et les installateurs



Flexibilité

- Il est plus facile pour l'installateur ou l'utilisateur final de changer les accessoires et les modules en fonction des besoins réels



Assemblage à la demande

- Les différents modules peuvent être sélectionnés en fonction de la demande du client (ex: la couleur de la colerette)



Délai de commercialisation

- Conserver les produits de base en stock et les modules en options afin de répondre aux demandes spécifiques du marché (ex: capteur de mouvement)



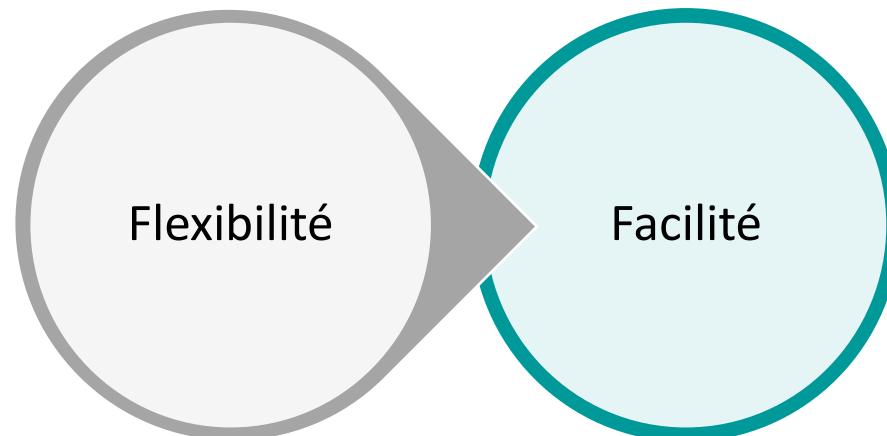
Gestion du stock

- Réduire l'espace de stockage et la main d'œuvre pour la gestion des stocks
- Meilleur contrôle des flux de trésorerie & des cycles d'inventaire plus fluides

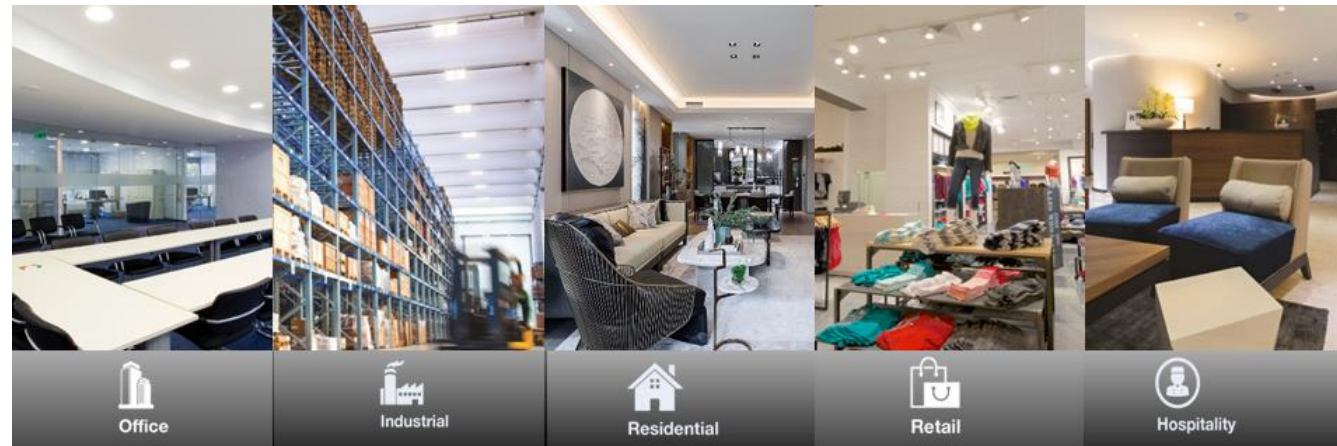
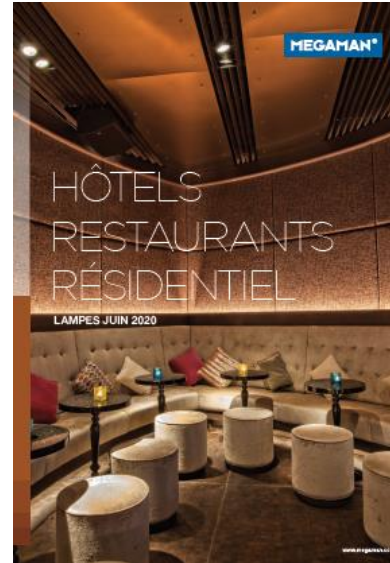
Philosophie de la conception des luminaires **MEGAMAN®**

5 éléments de conception uniques

Système modulaire
Interrupteur CCT
Luminosité sélectionnable
Angle de faisceau sélectionnable
Installation facile et sans outils



Segments de marché 2020



Nos récompenses



“Best Buy” in Which?
Magazine 2013 and 2016,
United Kingdom



“Top Innovation of the Year”
in diy Magazine,
Germany



HomeDEC 2014, Malaysia
- Good Design Award



“Best Value for Money”
in LUX Magazine 2013,
United Kingdom



Rated “The BEST Dimmable
LED Classic” by Dutch
Consumer Test, 2013



ARCHIDEX 2012 and 2013,
Malaysia – New Product
Award



HOMEDEC 2012,
Malaysia – Quality Award



LivinLuce and EnerMotive
2007, Italy - Innovation &
Design Award



ETOP Innovatin Silver
Awards 2009, 2011 and
2013, Netherlands



designEX 2008, Australia
- New Product Award



Batibouw 2005 and 2009,
Belgium – Innovation
Award



Hong Kong Green
Awards 2010, Bronze



Capital Outstanding Green
Excellence Awards 2010,
Hong Kong



Sustainable Building
Services Awards 2008 – Green
Product of the Year



Hong Kong Awards for
Industry, 2003 – Quality
Award



MERCI

