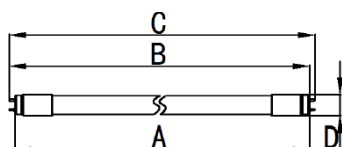


Fiche Technique

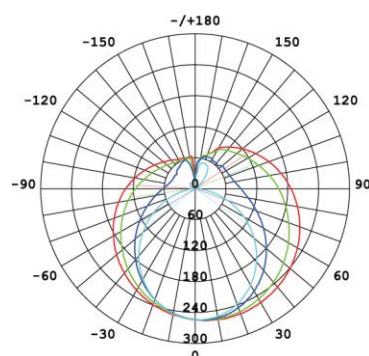
Réf. COT8-ECA- - F



DOMAINES D'APPLICATIONS



COURBE PHOTOMETRIQUE



Corps :	VERRE
Type de LED :	SMD Mid-Power
Type d'alimentation :	Driver intégré
Gradation :	Non
Fixation :	Fixed
Couleur :	Blanc
Classe énergétique :	A+
Durée de vie :	35000hrs L80B50 @ Ta 25°C
Alimentation primaire /Fréquence :	220-240 VAC(±10%)/50-60 Hz
Nombres de cycles de commutation :	≥50000
Angle(°) :	170°
Température de fonctionnement :	-20°C à +45°C
SDCM(suivant ANSI C78.377) :	≤6
Risque photobiologique IEC/TR 62778:2014 :	RG0
Garantie :	3 ans

Ceotis utilise des composants testés et éprouvés. La tolérance de flux est de +/- 10%. La tolérance CCT (K) est +/- 7%(3000K&4000K), La tolérance CCT (K) est +/- 8%(6500K) sauf indication autre.

Remarques : Etant donné l'amélioration continue de nos produits, nous nous réservons le droit d'apporter des modifications à nos produits sans autre notification

Version:A_V1.7 Date:2021/09/15

TUBES T8 LED BORÉAL ÉCA



Dimension - Puissance	Dimension (mm)				Douille	Equivalence T8 LFL*
	A	B	C	D		
1200mm	1198.2±1	1205.3±1	1212.4±1	27.8±2	G13	1200mm--36W
1500mm	1498.2±1	1505.9±1	1513±1	27.8±2	G13	1500mm--58W

*T8 LFL : Tube fluorescent linéaire

N° d'article	RÉF.	SUP. CODE	Puissance	Flux lumineux	T° de Couleur	Colisage	Poids
			W	lm	K		
800898	COT8-ECA-20-120F	40T005	20	2400	4000K	20	0.220kg
800894	COT8-ECA-27-150F	40T002	27	3200	4000K	20	0.280kg

Ceotis utilise des composants testés et éprouvés. La tolérance de flux est de +/- 10%. La tolérance CCT (K) est +/-7%(3000K&4000K), La tolérance CCT (K) est +/- 8%(6500K) sauf indication autre.

Remarques : Etant donné l'amélioration continue de nos produits, nous nous réservons le droit d'apporter des modifications à nos produits sans autre notification

Version:A_V1.7 Date:2021/09/15



CEOTIS ECLAIRAGE 23 rue Lavoisier, 75008 Paris T. +33 (0) 1 43 87 52 04 - <http://www.ceotis.fr> – contact@ceotis.fr