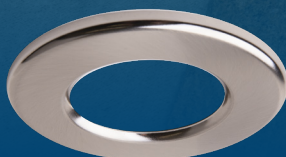


TEGO 2 - RT 2012

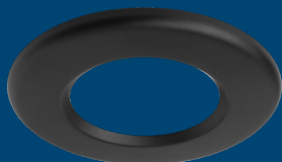
Encastré LED



FINITION BLANC



710938
FINITION NICKEL
BROSSÉ



710937
FINITION NOIR

Collerettes
interchangeables

Deux autres couleurs en
option, noir et nickel brossé
aimantées.



50000h, L70 à Ta 40°C
50000h, L80 à Ta 25°C



TEGO 2 - RT2012 ENCASTRÉ LED

MEGAMAN® TEGO 2 a été conçu avec la technologie Double Angle d'Émission (DBT) et vous offre une flexibilité entre un angle de 36° ou 60° dans un seul luminaire. Dimmable, avec deux températures de couleur, il permet plus de choix en fonction de vos projets.

MEGAMAN® TEGO 2 est un luminaire avec driver intégré, son installation est ainsi devenue simple et vous facilite la gestion de stock. Avec la technologie U-DIM - Halogène chaud le luminaire gradue de 100% à 10% en vous offrant un éclairage similaire aux lampes à incandescence et aux halogènes.



TEGO 2 - RT2012 - Encastré LED



Appuyez une fois sur le réflecteur - 60°
Appuyez encore une fois sur le réflecteur - 36°
L'angle d'émission varie: 36° ou 60°.

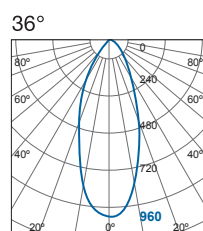


Double CCT
2800K & 4000K
Faites pivoter à gauche ou à droite la face avant du TEGO 2 puis repositionnez la collerette.



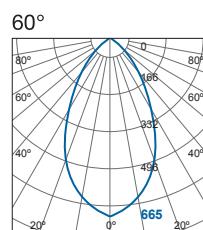
U-DIM™

Gradation Universelle (U-DIM) fonctionne avec les principaux gradateurs linéaires à coupure de phase.



| m | Lux | Ø cm |
|-----|------|------|
| 0.5 | 3840 | 32 |
| 1 | 960 | 65 |
| 1.5 | 427 | 97 |
| 2 | 240 | 130 |

Beam angle = 36°



| m | Lux | Ø cm |
|-----|------|------|
| 0.5 | 2660 | 58 |
| 1 | 665 | 115 |
| 1.5 | 296 | 173 |
| 2 | 166 | 231 |

Beam angle = 60°

| | |
|--------------------|---------------------------|
| Code article | 710837 |
| Référence | MM10837DS-7.5W |
| Supcode | 824036 |
| Puissance (W) | 7.5 |
| Flux lumineux (lm) | 600 [2800K] / 650 [4000K] |
| Teinte (K) | 2800 ou 4000 |

