

#### AVANTAGES

- Excellent rapport qualité/prix en terme de solution High Bay.
- Une structure en refroidissement passif réduisant ainsi le poids et le niveau sonore du luminaire.
- Une alimentation commutable et 5 puissances sélectionnables.
- Installation facile grâce à son montage sur crochet à point unique.
- Protection IP65 et IK08.
- Longue durée de vie: 50,000hrs L80B50 @ Ta 25°C
- De nombreux accessoires amovibles en option : détecteur de mouvement, réflecteurs et réfracteurs.
- Une efficacité lumineuse élevée de 168lm/W permettant des économies d'énergie significatives.

#### DOMAINES D'APPLICATIONS

- Haut plafond
- Halls de logistique
- Entrepôts
- Industrie
- Salle d'exposition

#### INFORMATIONS GÉNÉRALES

Alimentation primaire / Fréquence	220-240 VAC / 50-60Hz
Facteur de Puissance	> 0.9
Type d'alimentation	Driver intégré
Sans scintillement	Oui ( $\leq 3\%$ à 100Hz)
Gradation	0-10V, Plage de gradation : 100% - 10%
IRC	$\geq 80$
Angle de diffusion	110°
SDCM	$\leq 6$
Durée de vie	50 000hrs L70 B50 @Ta 40°C, 50 000hrs L80B50 @Ta 25°C
Taux de distorsion harmonique	15%
Nombres de cycles de commutation	> 100 000
IP	65
IK	08
Classe	I
Test au fil incandescent	650°C
Risque photobiologique IEC/TR 62612:2013	RG 1
T° de fonctionnement	-30°C à +50°C
Corps	Corps en graphène, diffuseur en polycarbonate
Couleur	Noir
Installation	Suspendue / Fixation mural (avec le kit de fixation mural en option)
Certification	CE

#### INFORMATIONS TECHNIQUES

N° d'article	Référence	Sup. Code	Puissance*	Flux lumineux	Courant	T° de Couleur	Couleur	Équivalence
			W	Lm	mA	K		
710931	MM10931HB-150W	840110	150	21000	720	4000	Noir	400W MH
			125	18900	600			250W MH
			100	15000	480			250W MH
			90	13500	430			250W MH
			70	10500	330			150W MH
710728	MM10728HB-165W	840110	165	27200	800	4000	Noir	500W MH
			125	21000	600			400W MH
			115	18900	550			250W MH
			90	15000	430			250W MH
			80	13500	380			250W MH

\* Alimentation commutable

#### ACCESSOIRES

N° d'article	Référence	Description
190704	MM10175	90° Réflecteur en aluminium
190706	MM10176	70° Réflecteur en PC
710729	MM10729	Détecteur de mouvement amovible
710842	MM10842	Télécommande pour le détecteur de mouvement



190704



190706



710729



710842



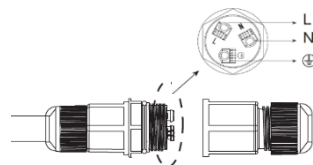
HIGHBAY + Détecteur de mouvement



HIGHBAY + Réflecteur + Détecteur de mouvement

#### CONNEXION

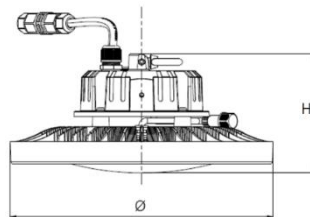
N° d'article	Courant d'appel	Durée	Nb. maximum de luminaire connectés au disjoncteur			
	A	µs	B10	B16	C10	C16
710931	90	356	2	3	3	4
710728	84	340	2	3	3	5



Remarque : avec un câble 0.3m Rubber Flex et un connecteur IP65.

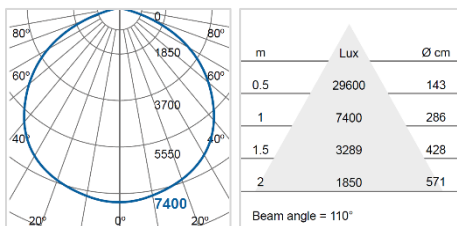
#### DIMENSIONS & POIDS

N° d'article	Ø	H	Poids
	mm	mm	g
710931/ 710728	300	173	3570
190704	396	80	290
190706	414	180	590

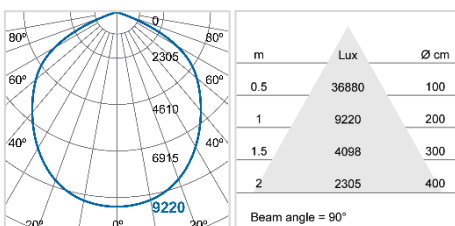


#### COURBES PHOTOMÉTRIQUES

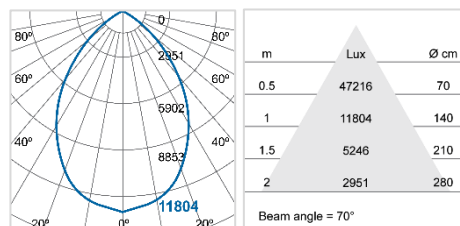
710931 (150W)



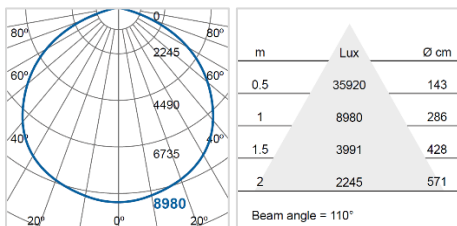
710931+190704 (150W)



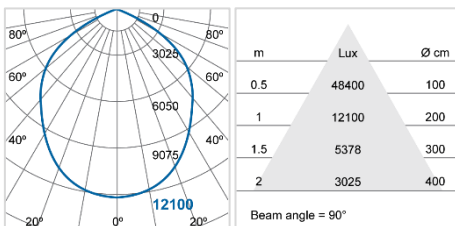
710931+190706 (150W)



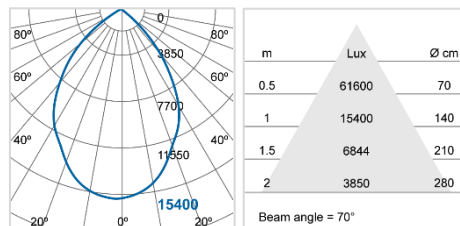
710728 (165W)



710728 +190704 (165W)



710728+190706 (165W)



#### INFORMATIONS LOGISTIQUES

N° d'article	Colisage	Dimensions du carton d'emballage	Poids du carton d'emballage
	Pièces	L x W x H (mm)	Kg
710931/ 710728	2	679 x 348 x 205	8.46
190704	10	440 x 440 x 252	4.15
190706	5	460 x 460 x 415	4.50
710729	60	374 x 291 x 142	2.90
710842	20	317 x 199 x 136	2.62

Dans le cadre de l'amélioration continue de nos produits, CEOTIS - MEGAMAN® se réserve le droit d'apporter des modifications à nos produits sans autre notification