



70W



90W/120W



165W



AVANTAGES

- Remplacement idéal des projecteurs avec lampe à décharge.
- Installation facile en connectant tout simplement le câble d'alimentation.
- Son boîtier en fonte d'aluminium lui permet d'être à la fois robuste et fin, tout en assurant une dissipation efficace de la chaleur.
- Il offre une lumière instantanée et sans scintillement.
- Longue durée de vie : 50 000hrs.
- Vite rentabilisé grâce aux économies d'énergies qu'il permet de réaliser et ses frais d'entretien minimes.
- Classé IP66 et IK08 ce luminaire est complètement étanche et très résistant aux chocs.
- Dispose d'une haute protection contre les surtensions allant jusqu'à 6kV (L/P-PE) et 4kV (L-N).
- Équipé d'un câble de connexion d'un mètre.

DOMAINES D'APPLICATIONS

- Installations sportives
- Stades
- Zones industrielles
- Façades
- Panneaux d'affichage

FICHE GÉNÉRALES

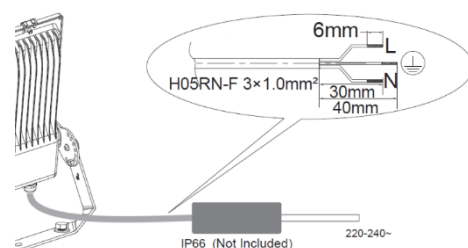
Alimentation primaire / Fréquence	220-240 VAC / 50-60Hz
Facteur de Puissance	> 0.9
Type d'alimentation	Driver intégré
Taux de distorsion harmonique	≤ 15%
Sans scintillement	Oui (≤ 3% à 100Hz)
Gradation	Non
IRC	≥ 80
Angle de diffusion	110°
SDCM	≤ 6
Durée de vie	50 000hrs L70 B50 @Ta 25°C
Nombres de cycles de commutation	> 100 000
IP	66
IK	08
Classe	I
Test au fil incandescent	850°C
Risque photobiologique IEC/TR 62612:2013	RG 1
T° de fonctionnement	-30°C à +50°C
Corps / Couleur	Fonte d'aluminium / Noir
Installation	Montage en surface ; Montage sur le mur
Certification	CE / ENEC

FICHE TECHNIQUES

N° d'article	Référence	Sup. Code	Puissance	Flux lumineux	T° de Couleur	Courant	Équivalence
			W	Lm	K	mA	
711433	MM11433FL-70W	840100	70	10000	4000	380	150 W MHL
710825	MM10825FL-90W	840100	90	13300	4000	470	200W MHL
710827	MM10827FL-120W	840100	120	18200	4000	610	250W MHL
710829	MM10829FL-165W	840100	165	27000	4000	840	500W MHL

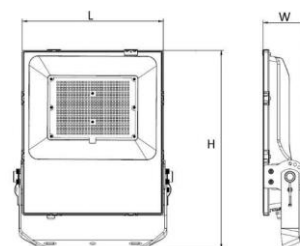
CONNEXION

N° d'article	Courant d'appel	Durée	Nombre maximum de luminaires connectés au disjoncteur			
	A	µs	B10	B16	C10	C16
711433	86.4	102	1	1	2	2
710825	88.4	102	1	1	2	2
710827	88.0	102	1	1	2	2
710829	86.4	102	1	1	2	2



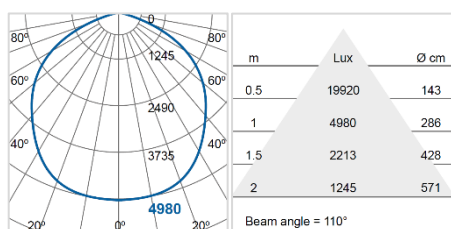
DIMENSIONS & POIDS

N° d'article	L	W	H	Poids
	mm	mm	mm	g
711433	221	52	328	2020
710825	245	91	362	3250
710827	245	91	362	3270
710829	295	91	418	3660

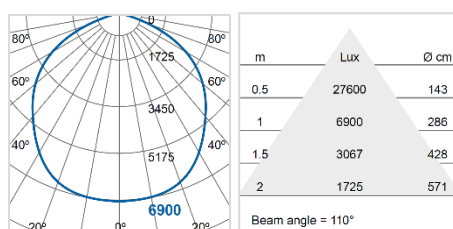


COURBES PHOTOMÉTRIQUES

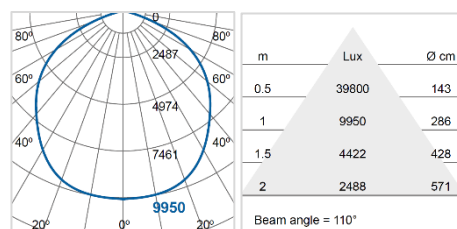
710825



710827



710829



INFORMATIONS LOGISTIQUES

N° d'article	Colisage	Dimensions du carton d'emballage	Poids du carton d'emballage
	Pièces	L x W x H (mm)	Kg
711433	4	365 x 301 x 394	9.2
710825	3	337 x 403 x 441	10.1
710827	3	337 x 403 x 441	10.2
710829	2	281 x 400 x 488	8.5

Etant donné l'amélioration continue de nos produits, MEGAMAN® se réserve le droit d'apporter des modifications à nos produits sans autre notification