

(en) LED Floodlight Installation Guide

(fr) PRO JECTEURS LED Guide D'installation

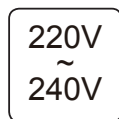
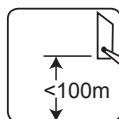
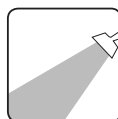
(en) WARNING

- THE LIGHT SOURCE CONTAINED IN THIS LUMINAIRE CAN BE REPLACED ONLY BY THE MANUFACTURER, ITS SERVICE AGENT OR A SIMILARLY QUALIFIED PERSON.
- THE PRODUCT MUST BE INSTALLED BY A QUALIFIED ELECTRICIAN.
- THE POWER SUPPLY MUST BE SWITCHED OFF BEFORE INSTALLATION.
- NO WARRANTY WILL BE ACCEPTED IF THIS PRODUCT IS NOT INSTALLED BY A QUALIFIED ELECTRICIAN IN ACCORDANCE WITH THIS GUIDE.
- THE EXTERNAL FLEXIBLE CABLE OR CORD OF THIS LUMINAIRE CANNOT BE REPLACED;
IF THE CORD IS DAMAGED, THE LUMINAIRE SHALL BE DESTROYED.
- DO NOT OPERATE THE PRODUCT WITH A DAMAGED LENS; ANY DAMAGED LENS MUST BE REPLACED BY THE SERVICE AGENT.
- THE DRIVER CANNOT BE REPLACED.
- SUPPLY CABLES: 3*1.0mm² RUBBER.
- WHEN THE PRODUCT IS INSTALLED IN HIGH WIND ENVIRONMENT, APPROPRIATE INSTALLATION/FASTENING METHOD MUST BE APPLIED SO THAT THE PRODUCT MOUNTING POINTS ARE NOT DAMAGED DUE TO VIBRATION, MOVEMENT OR CORROSION.
- ACCORDING TO GOOD PRACTICES, CONTINUOUS USE WITHOUT APPROPRIATE SWITCHING CYCLES IS NOT RECOMMENDED.



(fr) AVERTISSEMENT :

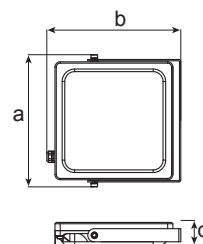
- LA SOURCE LUMINEUSE CONTENUE DANS CE LUMINAIRE NE DOIT ÊTRE REMPLACÉE QUE PAR LE FABRICANT OU SON AGENT DE MAINTENANCE OU UNE PERSONNE DE QUALIFICATION ÉQUIVALENTE.
- LE CÂBLE FLEXIBLE EXTERNES OU CORDE DE CE LUMINAIRE N'EST PAS REMPLACÉ; SI LE CORDON EST ENDOMMAGÉ, LE LUMINAIRE EST DÉTRUIT.
- CE LUMINAIRE DOIT ÊTRE INSTALLÉ PAR UN ÉLECTRICIEN QUALIFIÉ.
- L'ALIMENTATION ÉLECTRIQUE DOIT ÊTRE ÉTEINT AVANT L'INSTALLATION.
- CÂBLE D'ALIMENTATION : 3*1.00 mm² CAOUTCHOUC.
- NE PAS UTILISER LE PRODUIT AVEC UNE LENTILLE OPTIQUE ENDOMMAGÉS; LES ENDOMMAGÉ DOIT ÊTRE REMPLACÉ PAR L'AGENT DE SERVICE.
- LE DRIVER N'EST PAS ÊTRE REMPLACÉ.
- LE TERMINAL EST LA TENSION NOMINALE EST 300V, COURANT NOMINAL EST 3A LE TORDRE N'EST PAS INFÉRIEURE À 3*1.0MM².
- LORSQUE LES PRODUIT SONT INSTALLÉS DANS DES MILIEUX DU VENT, APPROPRIÉS DE L'INSTALLATION / FIXATION, LES MÉTHODE DOIVENT ÊTRE APPLIQUÉES POUR QUE LE PRODUIT POINTS DE MONTAGE NE SONT PAS ENDOMMAGÉS PAR UNE VIBRATION, CIRCULATION OU DE LA CORROSION.
- BONNES PRATIQUES NE RECOMMANDE PAS L'UTILISATION CONTINUE DES CYCLES DE COMMUTATION.



(en) Product Specification

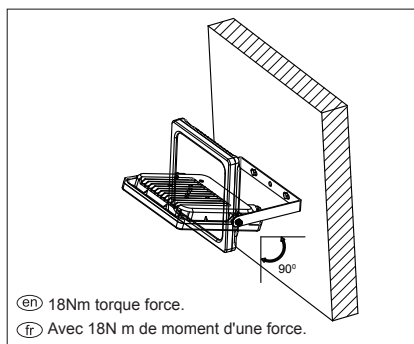
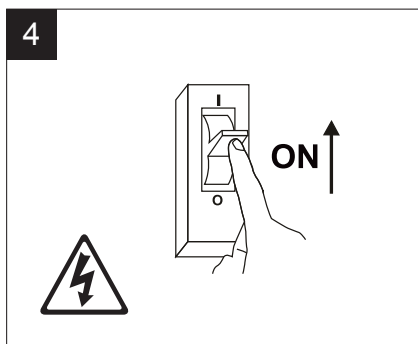
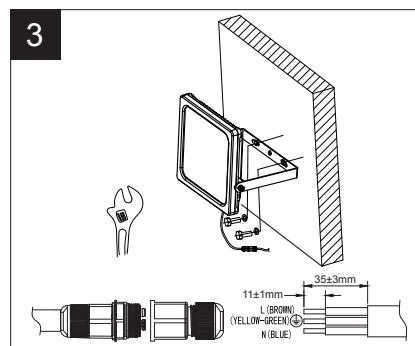
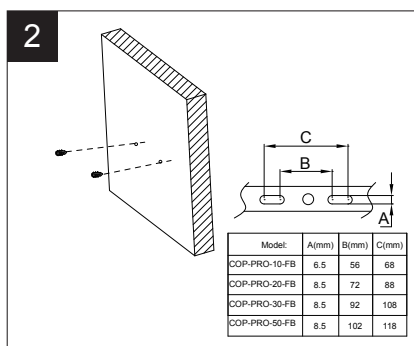
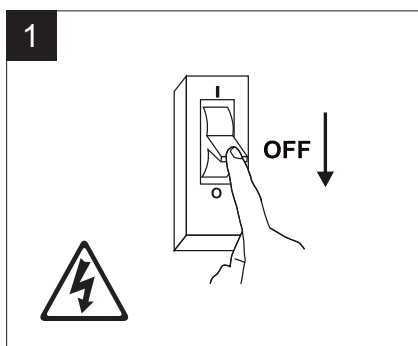
(fr) Référence des produits

Model RÉF.	Size(mm) Taille a*b*c	Wattage(W) Puissance	Ta(°C) Température	Weight(kg) Poids	Project Area (mm ²)
COP-PRO-10-FB	132*126*27.5	10	50	0.379	9350
COP-PRO-20-FB	162*165*33.1	20	50	0.650	19600
COP-PRO-30-FB	202*205*34.5	30	50	1.006	32400
COP-PRO-50-FB	222*215*34.5	50	50	1.130	40000



en A. Wall Installation of LED Floodlight

fr A. Projecteur LED en montage mural



en B. Ground Installation of LED Floodlight

fr B. Projecteur LED en montage pour éclairage en contre-plongée.

