

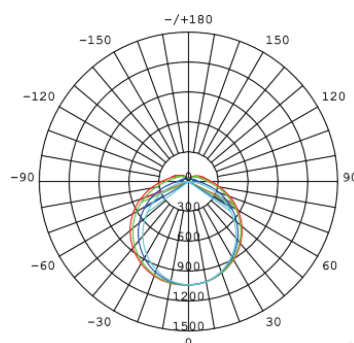
Fiche Technique

Réf. COLI-IZC- - PD

DOMAINES D'APPLICATIONS



COURBE PHOTOMETRIQUE



Corps :	PC extrudé et vasque en polycarbonate opale
Type de LED :	SMD Mid Power
Type d'alimentation :	Driver intégré
Gradation:	Non
Facteur de puissance :	>0.9
Couleur :	Blanc
Classe énergétique :	A+
Durée de vie :	50 000hrs L80 (conditions: 25°C ± 5°C, Humidité ≤ 65%)
Alimentation primaire /Fréquence :	220-240 VAC(±10%)/50-60 Hz
Nombres de cycles de commutation :	≥20000
Angle(°) :	120°
Température de fonctionnement :	-20 °C à +45 °C
Test au fil incandescent :	850 °
THD*	<25%
SDCM(suivant ANSI C78.377) :	≤6
Risque photobiologique IEC/TR 62778:2014 :	RG0
Garantie :	5ans

Ceotis utilise des composants testés et éprouvés. La tolérance de flux est de +/- 10%. La tolérance CCT (K) est +/- 7% (3000K & 4000K), La tolérance CCT (K) est +/- 8% (6500K) sauf indication autre.
Remarques : Etant donné l'amélioration continue de nos produits, nous nous réservons le droit d'apporter des modifications à nos produits sans autre notification

Version: A V4 Date: 2020/08/02

ETANCHES LED RUBIS IZY ECO



Dimension - Puissance	Dimension (mm)			Connecteur	Equivalence T8 LFL*
	L	W	H		
600mm--18W	616	67	69	PG11	600mm—2x18W
1200mm--35W	1216	67	69	PG11	1200mm—2x36W
1500mm--52W	1516	67	69	PG11	1500mm—2x58W

*T8 LFL : T8 Tube fluorescent linéaire

N° d'article	RÉF.	SUP. CODE	Puissance	Flux lumineux	T° de Couleur	Colisage	Poids
			W	lm	K		
800288	COLI-IZC-18-60PD	40N001	18	2000	4000K	9	0.6kg
800291	COLI-IZC-35-120PD	40N002	35	4000	4000K	9	1.2kg
800294	COLI-IZC-52-150PD	40N002	52	6000	4000K	9	1.42kg
800289	COLI-IZC-18-60PD	65N001	18	2000	6500K	9	0.6kg
800292	COLI-IZC-35-120PD	65N002	35	4000	6500K	9	1.2kg
800295	COLI-IZC-52-150PD	65N002	52	6000	6500K	9	1.42kg

Ceotis utilise des composants testés et éprouvés. La tolérance de flux est de +/- 10%. La tolérance CCT (K) est +/-7%(3000K&4000K), La tolérance CCT (K) est +/- 8%(6500K) sauf indication autre.

Remarques : Etant donné l'amélioration continue de nos produits, nous nous réservons le droit d'apporter des modifications à nos produits sans autre notification

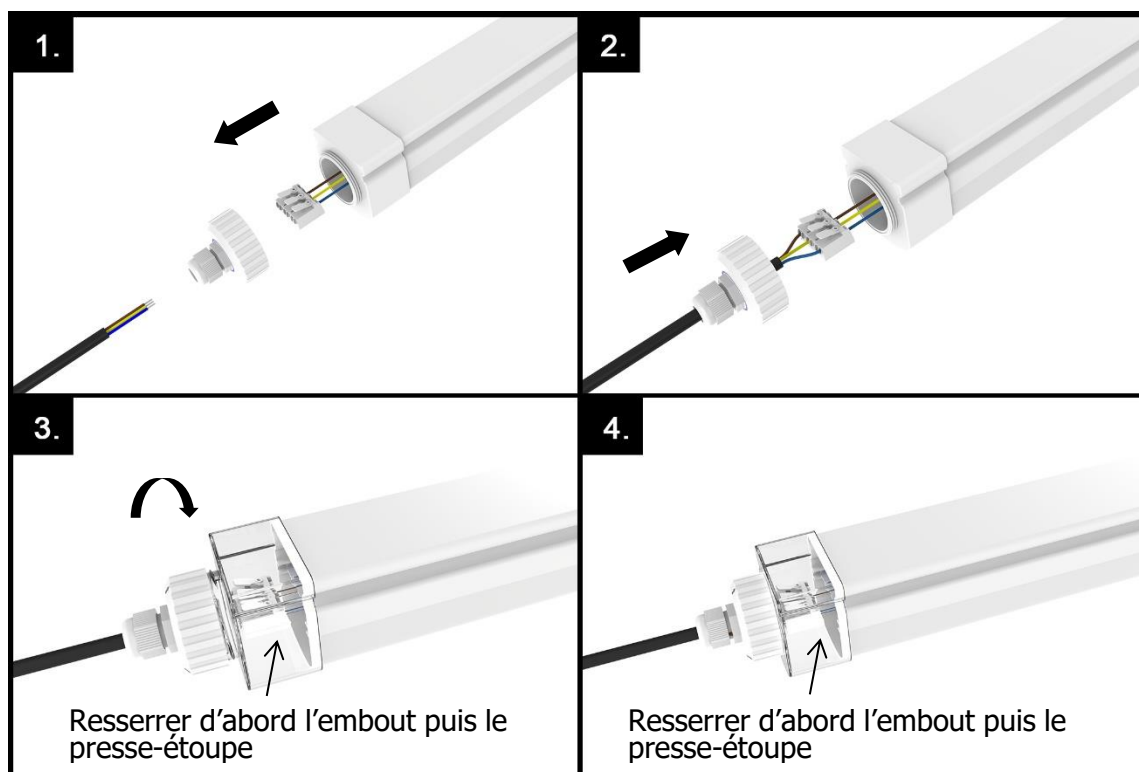
Version:A V4 Date:2020/08/02



CEOTIS ECLAIRAGE 23 rue Lavoisier, 75008 Paris T. +33 (0) 1 43 87 52 04 - <http://www.ceotis.fr> – contact@ceotis.fr

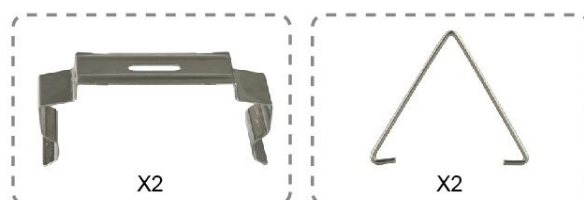
[Remarque]

Deux connecteurs push 3 pôles avec câblage traversant, ne pas torsader le câble pendant le raccordement.



Accessoires fournis

Etriers et triangles de fixation en inox



Ceotis utilise des composants testés et éprouvés. La tolérance de flux est de +/- 10%. La tolérance CCT (K) est +/- 7% (3000K & 4000K), La tolérance CCT (K) est +/- 8% (6500K) sauf indication autre.

Remarques : Etant donné l'amélioration continue de nos produits, nous nous réservons le droit d'apporter des modifications à nos produits sans autre notification

Version: A V4 Date: 2020/08/02