

## LED Panel Installation Guide

### DALLE LED Guide d'installation

**(en) WARNING : THIS FITTING MUST BE INSTALLED BY A LICENSED ELECTRICIAN.**

- THE LIGHT SOURCE OF THIS LUMINAIRE IS NOT REPLACEABLE; WHEN THE LIGHT SOURCE REACHES ITS END OF LIFE THEWHOLE LUMINAIRE SHALL BE REPLACED.
- THE PRODUCT MUST BE INSTALLED BY A QUALIFIED ELECTRICIAN.
- THE POWER SUPPLY MUST BE SWITCHED OFF BEFORE INSTALLATION.
- NO WARRANTY WILL BE ACCEPTED IF THIS PRODUCT IS NOT INSTALLED BY A QUALIFIED ELECTRICIAN IN ACCORDNCE WITH THIS GUIDE.
- AC INPUT WIRE SPECIFICATIONS: 3x1.5~2.5MM<sup>2</sup>.

**(fr) AVERTISSEMENT : CE LUMINAIRE DOIT ETRE INSTALLE PAR UN ELECTRICIEN QUALIFIE**

- LA SOURCE LUMINEUSE DE CE LUMINAIRE N'EST PAS REMPLAÇABLE; LORSQUE LA SOURCE LUMINEUSE ATTEINT SA FIN DE SA VIE), LE LUMINAIRE ENTIER DOIT ÊTRE REMPLACÉ.
- CE LUMINAIRE DOIT ÊTRE INSTALLÉ PAR UN ÉLECTRICIEN QUALIFIÉ.
- L'ALIMENTATION ÉLECTRIQUE DOIT ÊTRE ÉTEINT AVANT D'INTERVENIR SUR L'INSTALLATION.
- AUCUNE GARANTIE SERA ACCEPTÉ SI CE PRODUIT N'EST PAS INSTALLÉS PAR UN ÉLECTRICIEN QUALIFIÉ.
- COURANT ALTERNATIF CÂBLE D'ALIMENTATION: CONDUCTEURS 3x1.5~2.5MM<sup>2</sup>.



**(en) Product Specification**

**(fr) Référence des produits**

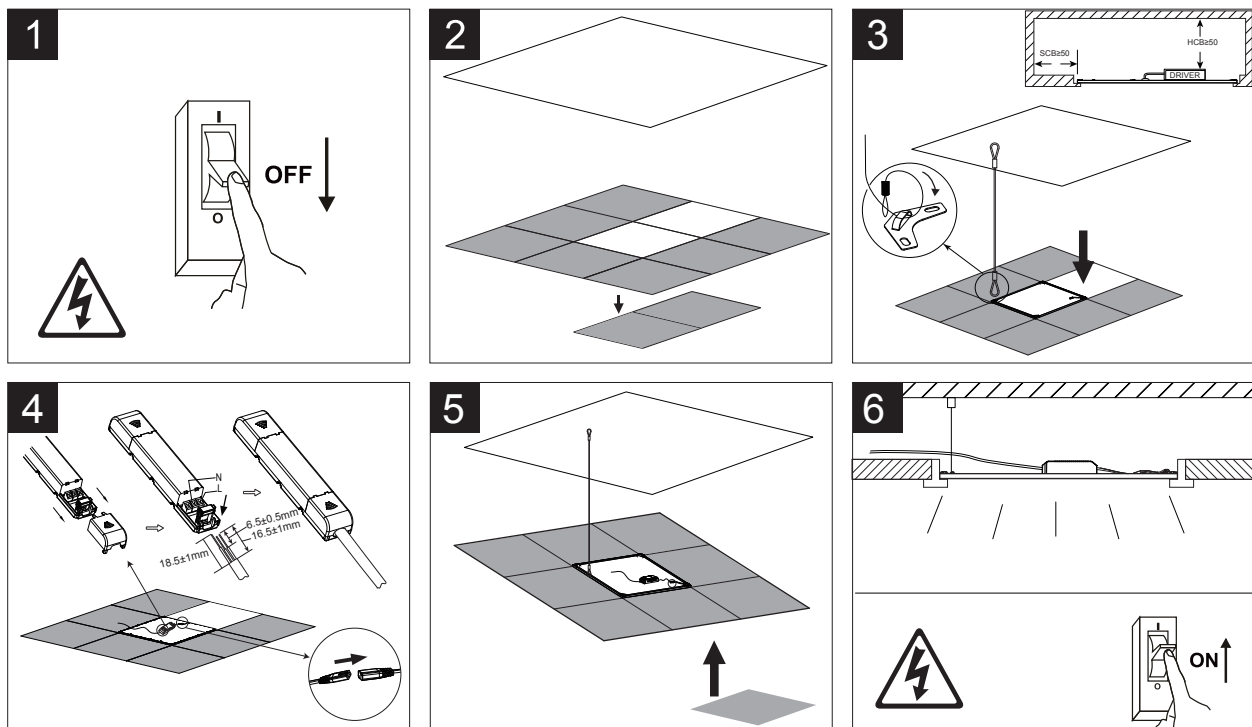
Model Modèle	Size(mm) Taille	Wattage(W) Puissance	Current(mA) courant	Ta(°C) Température
CODA-ECU-R60X60-FW	595*595*13	36	950	40

**(en) Installation of panel light**

**(fr) Installation de DALLE LED**

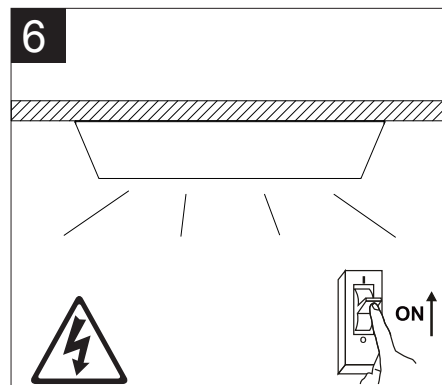
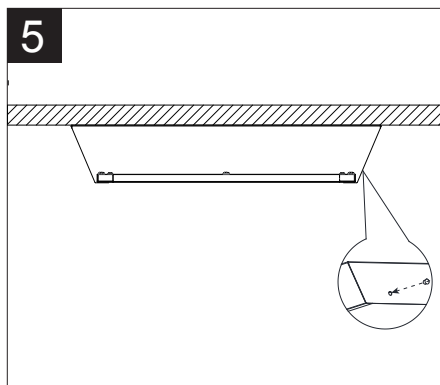
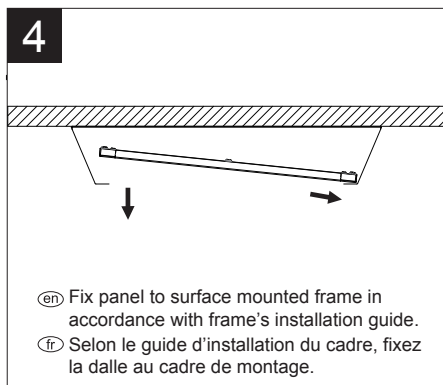
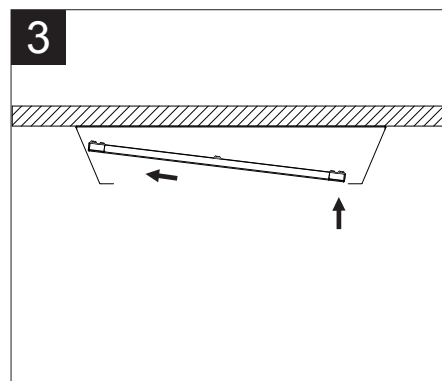
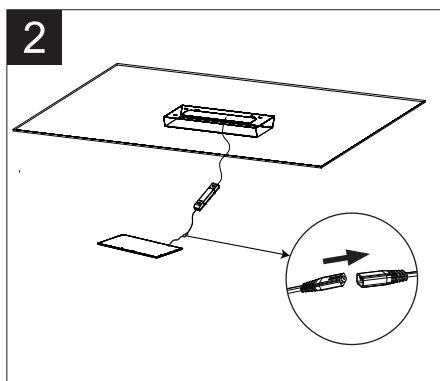
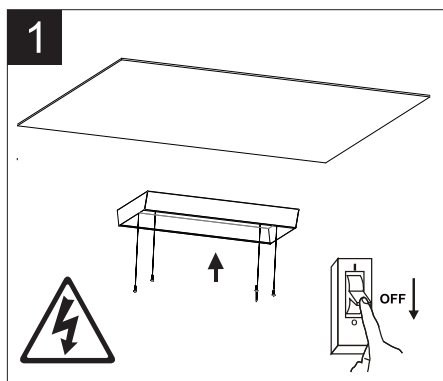
**(en) A. T-bar Ceiling Recessed Installation**

**(fr) A . Profil en T du faux-plafond.**



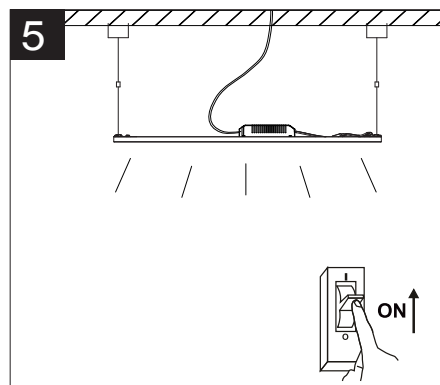
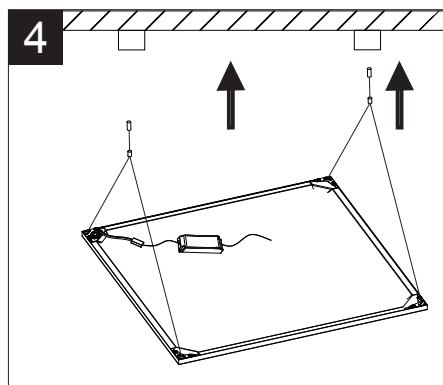
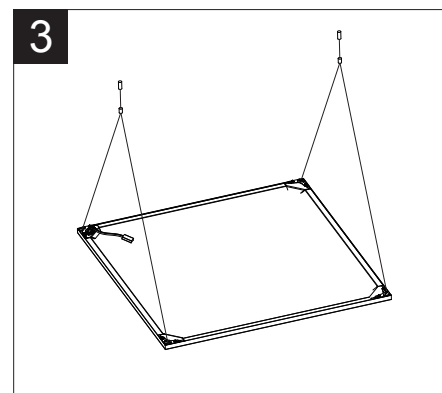
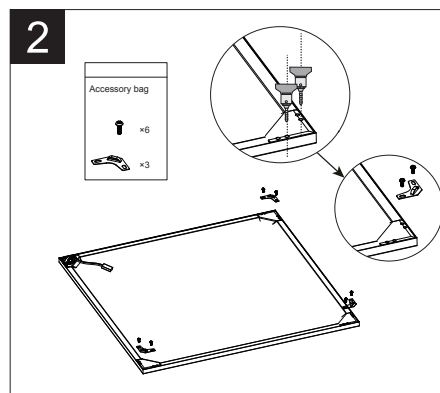
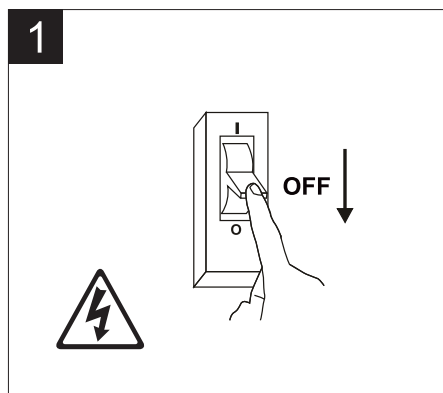
**(en) B. Surface Mounted Installation**

**(fr) B. L'installation en saillie.**

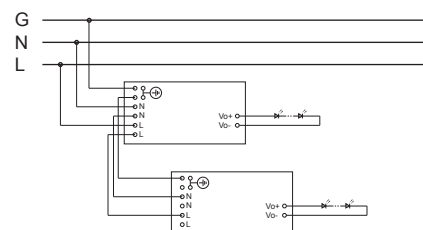


**(en) C. Suspension Installation**

**(fr) C. Câbles de suspension en option.**



Installation circuit diagram



(en) Luminaires not suitable for covering with thermally insulating material.

(fr) Luminaires ne pouvant pas être recouverts d'un matériau isolant thermique.

CEOTIS ECLAIRAGE  
23 rue Lavoisier, 75008 Paris  
Email: [contact@ceotis.fr](mailto:contact@ceotis.fr)  
TEL: +33 (0) 1 43 87 52 04