

LED Panel Installation Guide

DALLES LED Guide d'installation

Ⓜ WARNING: THIS FITTING MUST BE INSTALLED BY A LICENSED ELECTRICIAN.

- THE LIGHT SOURCE OF THIS LUMINAIRE IS NOT REPLACEABLE; WHEN THE LIGHT SOURCE REACHES ITS END OF LIFE THE WHOLE LUMINAIRE SHALL BE REPLACED.
- AC INPUT WIRE SPECIFICATIONS: 2* (0.75mm²-1.5mm²) .

Ⓜ AVERTISSEMENT : CE LUMINAIRE DOIT ETRE INSTALLE PAR UN ELECTRICIEN QUALIFIE

- LA SOURCE LUMINEUSE DE CE LUMINAIRE N'EST PAS REMPLACABLE; LORSQUE LA SOURCE LUMINEUSE ATTEINT SA FIN DE VIE, LE LUMINAIRE DOIT ÊTRE REMPLACÉ.
- COURANT ALTERNATIF CÂBLE D'ALIMENTATION: CONDUCTEURS 2* (0.75MM²-1.5MM²) .



Ⓜ Product Specification

Ⓜ Référence des produits

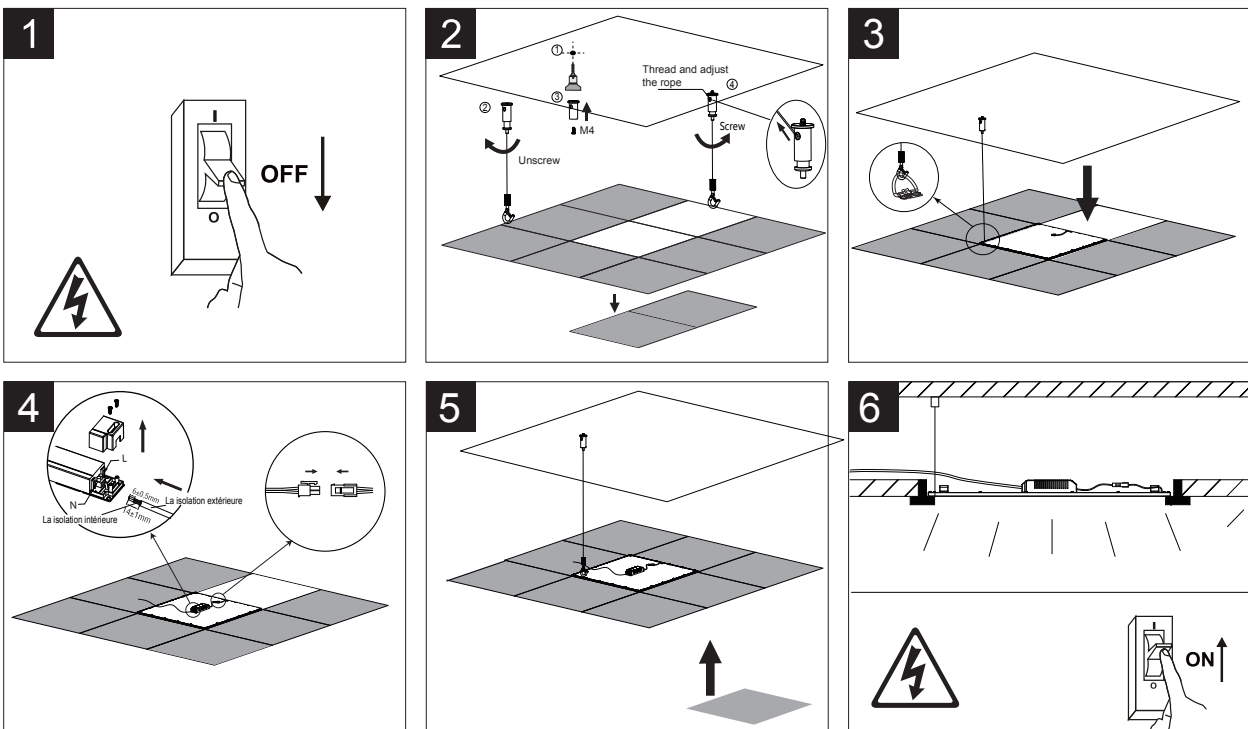
| Model Modèle | Size(mm) Taille | Wattage(W) Puissance | Current(mA) courant | Ta(°C) Température |
|--------------------|--------------------|-------------------------|------------------------|-----------------------|
| CODA-ECO-60x30-FW | 595*295*8.5 | 18 | 450 | 40 |
| CODA-ECO-60x60-FW | 595*595*8.5 | 36 | 450 | 40 |
| CODA-ECO-67x67-FW | 672*672*8.5 | 36 | 900 | 40 |
| CODA-ECO-120x30-FW | 1195*295*8.5 | 36 | 900 | 40 |

Ⓜ Installation of panel light

Ⓜ Installation de DALLES LED

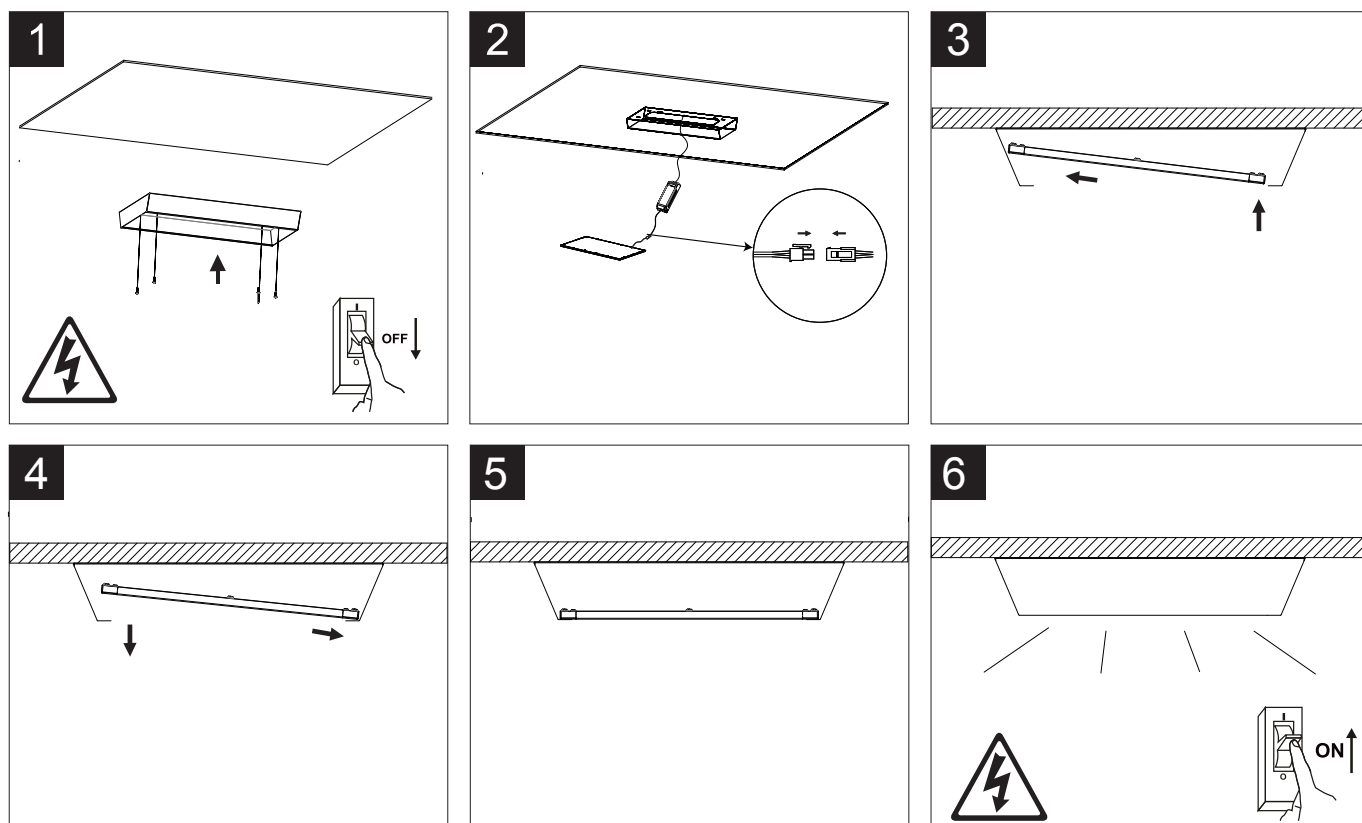
Ⓜ A. T-bar Ceiling Recessed Installation

Ⓜ A . Profil en T du faux-plafond.



en B. Surface Mounted Installation

fr B. L'installation en saillie.



en C. Suspension Installation

fr C. Câbles de suspension en option.

